

Lo **STUDIO G.T.A.** in collaborazione con **E.F.E.I.**

Presenta

IL CATALOGO DEI CORSI DI FORMAZIONE PER LA “SICUREZZA SUL POSTO DI LAVORO”



EDIZIONE 02/2016

A chi sono rivolti i corsi

A tutti i datori di lavoro, tecnici, impiegati e operai delle imprese che devono ottemperare agli obblighi cogenti in materia di Salute e Sicurezza sul posto di Lavoro secondo il D.Lgs. 81/2008 e ss.mm.ii..


Per tale motivo lo studio collabora con **E.F.E.I.**, Ente Bilaterale partecipato dalla Confederazione ES.A.AR.CO. Esercenti Agricoltura Artigianato Commercio mettendo a disposizione una piattaforma per effettuare corsi in **E-Learning - F.A.D.** (Formazione a distanza) comodamente da casa o dall'ufficio

On Line su www.studiogta.efei.it



Quando/come presentarsi ai corsi

Nelle varie comunicazioni inviate dallo Studio GTA a seguito dell'avvenuta iscrizione saranno indicate tutte le modalità di partecipazione ai corsi, date, orari, sedi di svolgimento, requisiti di partecipazione ove richiesti.

Tra questi, particolare importanza assumono la precedente esperienza, l' idoneità alla mansione e, nel caso dei corsi di aggiornamento, il possesso degli attestati ai corsi base. Quando il prospetto informativo del corso reca questo simbolo  significa che occorre presentarsi muniti di **idonei indumenti da lavoro e DPI (dispositivi di protezione individuale)**.

Validità corsi

Tutti i corsi sono organizzati in collaborazione con **EFEI** soggetto formatore nazionale, operante "ope legis" in base all'art. 2 comma 1 D.lgs. 81/08, Accordo Stato Regioni n. 223 del 21/12/2011 All. A punto 1 lettera h) e Accordo Stato Regioni n. 221 del 21 dicembre 2011 All. A, tutti pubblicati in G.U. n° 8 il 11/01/2012, con sede legale in ROMA Via Elvia Recina, 6 CF.: 97784700581 P.Iva: 13269791003, soggetto abilitato ad erogare e realizzare formazione direttamente o tramite strutture formative di propria diretta emanazione (convenzione N. EF.IT.225 DEL 24/03/2015)

Come si fa ad iscriversi ai corsi

Le iscrizioni devono essere effettuate compilando ed inviando allo Studio GTA nei termini previsti l'apposito modulo fornito in allegato a questo catalogo.

Inserire nello stesso il codice del Corso specifico. Per informazioni visitare il sito www.studiogta.it oppure scrivere a: formazione@studiogta.it info@studiogta.it preventivi@studiogta.it

Organizzazione corsi

I nostri docenti sono professionisti con esperienza almeno decennale in tutti i macrosettori ATECO e nel campo della formazione sulla sicurezza.

Le lezioni possono essere svolte **nelle nostre sedi o presso il cliente** e sono tenute avvalendosi di metodologie e strumenti didattici di ultima generazione e di tecnologie ed attrezzature operative adeguate e pienamente rispettose dei dettami normativi e contrattuali;

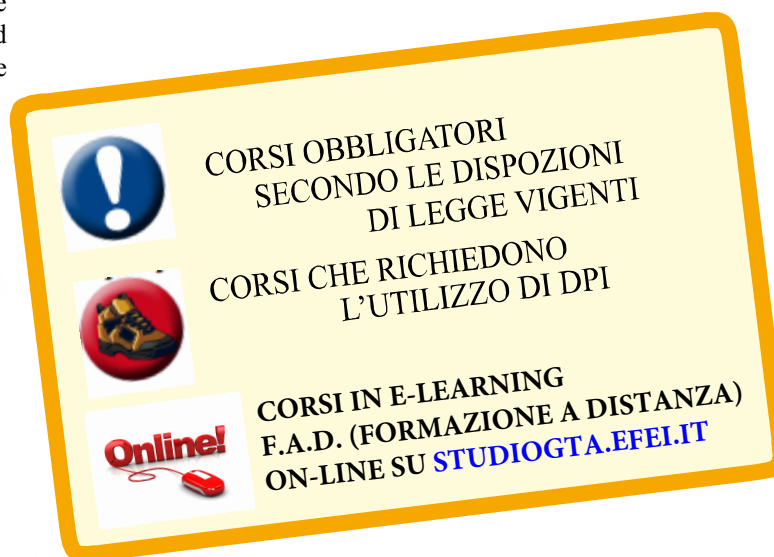
Le imprese possono effettuare **disdetta alle iscrizioni presentate, senza incorrere in alcuna sanzione, fino a 7 giorni prima dell'inizio del corso**. Trascorso questo periodo la mancata partecipazione implicherà l'applicazione di una commissione di segreteria (approfondimenti sulle condizioni generali di vendita dei corsi).

Quali sono i corsi obbligatori

I corsi obbligatori secondo le disposizioni vigenti sono quelli contrassegnati con questo simbolo



Ovviamente l'impresa, nella valutazione sulla partecipazione o meno dell'operatore al corso di formazione, deve valutare il ruolo e le mansioni da esso svolte nell'ambito dell'attività lavorativa e l'eventuale attribuzione di nomine e deleghe in materia di sicurezza sul lavoro. I nostri addetti sono comunque a disposizione per qualunque maggiore informazione in merito.



Sommario

| | |
|---|-------|
| PREMESSA E SERVIZI OFFERTI..... | PAG.4 |
| FORMAZIONE | |
| ACCORDI STATO REGIONI DEL 21.12.2011 (FORMAZIONE BASE)..... | 8 |
| ACCORDI STATO REGIONI DEL 22.02.2012 (FORM. ATTREZZATURE)..... | 13 |
| ACCORDI STATO REGIONI DEL 07.07.2016 (FORM. RSPS ASPP ESTERNI)... | 16 |
| CORSO 16 ORE PRIMA DELL'INGRESSO IN CANTIERE EDILE..... | 20 |
| CORSO LAVORATORI BASE..... | 21 |
| CORSO ADDETTI ANTINCENDIO..... | 22 |
| CORSO ADDETTI PRIMO SOCCORSO..... | 23 |
| CORSO DATORI DI LAVORO CHE SVOLGONO IL RUOLO DI RSPS..... | 25 |
| CORSO PREPOSTI..... | 26 |
| CORSO DIRIGENTI..... | 27 |
| CORSO DPI ANTICADUTA..... | 28 |
| CORSO ADDETTI PONTEGGI..... | 29 |
| CORSO ATTREZZATURE..... | 31 |
| CORSO RLS..... | 32 |
| CORSO RSPS/ASPP MODULO A - B - C..... | 34 |
| CORSO CSP-CSE..... | 35 |
| FORMAZIONE SU MISURA..... | 36 |
| MODULO ISCRIZIONE CORSI..... | 37 |

Presentazione Studio

Sicurezza sul lavoro! La pretende chi si vuole bene...

LO STUDIO G.T.A. E' LIETA DI INFORMARLA SULLA OFFERTA DI CONSULENZA SULLA SALUTE E SICUREZZA SUL LAVORO.

GLI ADEMPIMENTI E GLI OBBLIGHI DI LEGGE (D.LGS.81/2008 E SS.MM.II.) SI APPLICANO A **TUTTE LE AZIENDE** DOVE ESISTE UN LAVORATORE, ANCHE SE NON SUBORDINATO DA CCNNL.

QUALORA NON SI RISPETTINO TALI OBBLIGHI CI SONO PESANTI **SANZIONI** (PENALI ED AMMINISTRATIVE), CON IL RISCHIO DI SOSPENSIONE DELL'ATTIVITA', ARRESTO O MULTE PER DATORI DI LAVORO E LAVORATORI (**5.000+15.000 €** PER I REATI "MENO GRAVI"!!!!).

OGGI PIU' CHE MAI, INVESTIRE NELLA SICUREZZA E' UN DOVERE **MORALE**, OLTRE CHE **STRATEGICO** E NON PIU' SOLO UN **OBBLIGO**.

CONSULENZA PER LA SICUREZZA E LA SALUTE SUL POSTO DI LAVORO

IN QUESTO CONTESTO **LO STUDIO G.T.A.** OPERA PER DARE RISPOSTE CONCRETE AI PROBLEMI PRATICI E BUROCRATICI RELATIVI ALLA SICUREZZA SUL LAVORO CON SOLUZIONI PERSONALIZZATE PER PICCOLE E MEDIE IMPRESE, ARTIGIANI E PROFESSIONISTI... AD ALTO VALORE AGGIUNTO!!!

LO STUDIO OFFRE SUPPORTO NELLA GESTIONE DI TUTTI GLI ADEMPIMENTI RICHIESTI DALLE NORMATIVE VIGENTI IN MATERIA DI SALUTE E SICUREZZA SUI LUOGHI DI LAVORO, IGIENE, ANTINCENDIO, SISTEMI DI GESTIONE E COORDINAMENTO ED EVENTUALE ASSUNZIONE DELLA RESPONSABILITA' DEL SERVIZIO PREVENZIONE E PROTEZIONE AZIENDALE.

CREARE MIGLIORI CONDIZIONI DI LAVORO SIGNIFICA ABBATTERE I COSTI DEL LAVORO E OTTENERE CONSENSI DIFFUSI. LA NOSTRA MISSION È QUELLA DI SALVAGUARDARE LA SALUTE DEI LAVORATORI IN OGNI ISTANTE E OVUNQUE ESSI SI TROVINO E MANTENERE ALTO IL LIVELLO DI COMPETITIVITÀ DI AZIENDE E PROFESSIONISTI.

OLTRE AL SUPPORTO DOCUMENTALE (DOCUMENTO DI VALUTAZIONE DEI RISCHI, VALUTAZIONE RUMORE, VIBRAZIONI, MODULISTICA ECC. ECC.) E MESSA IN ESERCIZIO DELLA SICUREZZA IN AZIENDA (SISTEMA DI GESTIONE), **LO STUDIO G.T.A.** SUPPORTA L'AZIENDA FORNENDO TUTTI I CORSI INERENTI LA MATERIA, CON ATTESTATO FINALE VALIDO A NORMA DI LEGGE AI SENSI DEL **D.LGS. 81/2008** E SS.MM.II., DELL'**ACCORDO STATO REGIONI DEL 21.12.2011**, DELL'**ACCORDO STATO REGIONI DEL 22.02.2012** E DELL'**ACCORDO STATO REGIONI DEL 07.07.2016**.

TUTTI I COSTI RIGUARDANTI DOCUMENTAZIONE E FORMAZIONE SULLA SICUREZZA A CARICO DELL'AZIENDA/DITTA SONO TOTALMENTE DETRAIBILI DALLE TASSE!!!

**SUPPORTO GRATUITO per l'accesso ai
FONDI INTERPROFESSIONALI
per la FORMAZIONE A COSTO ZERO!!!**

**PROGETTI PERSONALIZZATI IN BASE ALLE REALI NECESSITA' AZIENDALI
POSSIBILITA' DI EFFETTUARE I CORSI PRESSO LA VOSTRA SEDE**

Presentazione Studio

SICUREZZA SUL LAVORO – SETTORE EDILIZIA

Nell'ambito dei servizi per le imprese di costruzione vengono sviluppate attività di consulenza tecnica con i seguenti servizi:

1. Incarico di Coordinatore per la Sicurezza in fase di Progettazione ai sensi del del D.Lgs 81/2008 tit. IV;
2. Incarico di Coordinatore per la Sicurezza in fase di Esecuzione ai sensi del D.Lgs 81/2008 titolo IV;
3. Redazione Piano di Sicurezza e Coordinamento (PSC) – Piano di Sicurezza Sostitutivo (PSS) – Fascicolo Tecnico – Piano Operativo di Sicurezza – Piano di Montaggio, Uso e Smontaggio Ponteggi (Pi.M.U.S.) con calcoli strutturali, Modulistica cantieri edili (nomine – verbali – notifiche – comunicazioni, ecc.), Manuali Operativi per la Sicurezza;
4. Consulenza per verifica Sicurezza dei Subappaltatori e supporto imprese nella gestione della sicurezza.

Per l'erogazione del servizio di Sorveglianza Sanitaria lo Studio GTA collabora con Professionisti in grado di ricoprire il ruolo di Medico Competente e di Specialisti pronti a supportare il loro operato (Sopralluogo del Medico Competente presso l'azienda, Assunzione di Responsabilità, Redazione del Programma Sanitario Aziendale, Gestione del Programma Sanitario Aziendale, Visite Mediche, Accertamenti Diagnostici, Stesura dei Report richiesti dagli Organi di Competenza, Programma di Sorveglianza Sanitaria, Esecuzione e Aggiornamento del Piano Valutazione Rischi, Riattivazione delle Visite Mediche periodiche in scadenza e Elaborazioni di Manuali per la diffusione di una Corretta Prassi Igienica).

La procedura di consulenza prevede un Sopralluogo presso la Sede Operativa dell'Azienda allo scopo di Verificare l'effettiva presenza delle necessarie Nomine/Incarichi: Responsabile Prevenzione e Protezione; RLS; Addetti Antincendio; Addetti Primo Soccorso; Medico Competente, ecc.. Nel caso di verifica negativa tali figure saranno predisposte.

La Valutazione dei Rischi verrà eseguita previa Analisi dell'Ambiente di Lavoro, del ciclo di lavorazione e delle mansioni svolte. Conterrà, oltre agli elementi già citati, i Rischi individuati, sia per la Sicurezza che per la Salute e le Misure di Prevenzione e Protezione da adottare secondo quanto disposto dalla Normativa Vigente in relazione alla tipologia di attività aziendale.

CONSULENZA IN SISTEMI DI GESTIONE QUALITA'-AMBIENTE-SICUREZZA

Si offre, infine, un servizio di consulenza e assistenza tecnico specialistico (misurazioni, rilevazioni strumentali, perizie...) richiesto ad integrazione di obblighi normativi per l'ottenimento della **Certificazione Sistemi di Gestione Qualità, Ambiente e Salute e Sicurezza** nei luoghi di Lavoro:

1. Implementazione ed audit di 1^a parte Sistemi di Gestione secondo le norme **ISO 9001, ISO 14001, OHSAS 18001/ISO 45001**.
2. Mantenimento e supporto nelle verifiche di 3^a parte per i Sistemi di Gestione Qualità, Ambiente e Sicurezza aziendali.
3. Ingegnerizzazione ed organizzazione del layout, della logistica, dell'ergonomia aziendale e delle procedure di lavoro - **Project Management e Risk Management**.
4. **AUDIT**: Servizio di consulenza e assistenza utile per individuare eventuali "non conformità" e la diagnosi più opportuna per risolvere i problemi riscontrati. Non è prevista la redazione di documentazioni richieste a norma di legge, bensì di documentazioni confidenziali.

Presentazione Studio

PACCHETTO DOCUMENTAZIONE DI SICUREZZA SUL LAVORO AZIENDALE D.LGS 81/2008 (NO EDILIZIA)

- DOCUMENTO DI VALUTAZIONE DEI RISCHI + QUESTIONARIO E DISPENSA RISCHIO DA STRESS LAVORO CORRELATO;
- MODULISTICA (NOMINA – ELEZIONE – CONSULTAZIONE R.L.S. – COMUNICAZIONE INAIL, ECC.);
- MODULO SVOLGIMENTO DIRETTO R.S.P.P.;
- MODULO VERBALE RIUNIONE SICUREZZA;
- MODULO REGISTRO CONSEGNA MATERIALE INFORMATIVO – FORMALIZZAZIONE FORMAZIONE LAVORATORI – CONSEGNA MATERIALE INFORMATIVO AI LAVORATORI – CONSEGNA VALUTAZIONE MATERNITA' LAVORATRICI, CONSEGNA D.P.I., ECC.;
- MODULO ISTRUZIONE OPERATIVA CHIAMATA ENTI DI SOCCORSO – COMPORTAMENTI IN CASO DI PERICOLO – COMPORTAMENTI EMERGENZA;
- MATERIALE INFORMATIVO – FORMAZIONE INFORMAZIONE LAVORATORI (RISCHI AZIENDALI – TESTO UNICO E LEGISLAZIONE – GESTIONE EMERGENZE – MANSIONE);
- ANALISI ILLUMINAZIONE CON STRUMENTAZIONE;
- ANALISI FONOMETRICA CON STRUMENTAZIONE O BANCA DATI ISPESL;
- ANALISI VIBRAZIONALE – CHIMICA CON BANCA DATI ISPESL;
- PIANI EMERGENZA ED EVACUAZIONE;
- MODULISTICA SISTEMA DI GESTIONE DELLA SICUREZZA;
- DOCUMENTO UNICO DI VALUTAZIONE DEI RISCHI DA INTERFERENZA (DUVRI).

PACCHETTO DOCUMENTAZIONE DI SICUREZZA SUL LAVORO AZIENDALE D.LGS. 81/2008 (IN AGGIUNTA ALL'OFFERTA PRECEDENTE PER IL SETTORE EDILE)

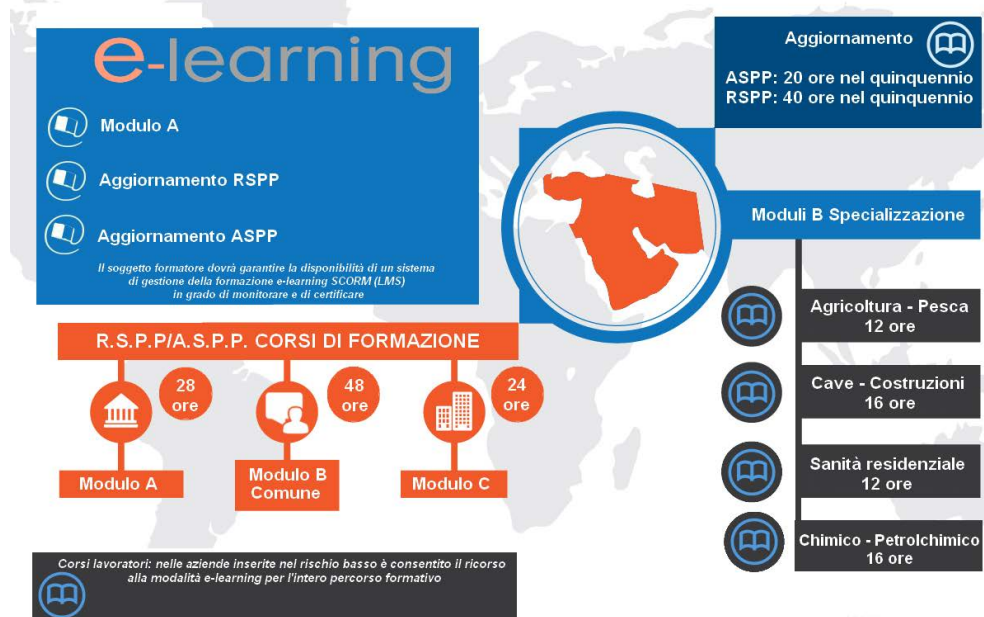
- PIANO DI SICUREZZA E COORDINAMENTO (PSC) – PIANO DI SICUREZZA SOSTITUTIVO (PSS) – FASCICOLO TECNICO;
- PIANO OPERATIVO DI SICUREZZA – Pi.M.U.S. (PONTEGGI);
- MODULISTICA (NOMINE – VERBALI – NOTIFICHE – COMUNICAZIONI, ECC.).

Presentazione Studio

FORMAZIONE OBBLIGATORIA SICUREZZA SUL LAVORO AZIENDALE ai sensi del D.LGS. 81/2008 e ss.mm.ii., dell'Accordo Stato Regioni del 21.12.2011, dell'Accordo Stato Regioni del 22.02.2012 e dell'Accordo Stato Regioni del 07.07.2016

- FORMAZIONE LAVORATORI (4-8-16 ore in base alla categoria di rischio);
- FORMAZIONE PREPOSTI (8 ore in aggiunta alla Formazione per Lavoratori), DATORI DI LAVORO/DIRIGENTI che non svolgono la funzione di RSPP (16 ore);
- DATORI DI LAVORO/RSPP (16-32-48 ore in base alla categoria di rischio);
- CORSI COMPLETI O AGGIORNAMENTO PER R.S.P.P. MODULI A – B – C, COORDINATORE DELLA SICUREZZA IN FASE DI PROGETTAZIONE ED ESECUZIONE (CSP-CSE);
- RAPPRESENTANTI DEI LAVORATORI PER LA SICUREZZA 32 ore (OPPURE AGGIORNAMENTO ANNUALE 4 ore SE AZIENDA CON < 50 DIPENDENTI, 8 ore SE AZIENDA CON > 50 DIPENDENTI);
- FORMAZIONE ADDETTI GESTIONE EMERGENZA – ANTINCENDIO (4 - 8 ore in base alla categoria di rischio incendio basso o medio);
- FORMAZIONE ADDETTI 1° SOCCORSO (12 - 16 ore, in caso di agg. 6 ore Gruppo B-C);
- FORMAZIONE ADDETTI PONTEGGI E AGGIORNAMENTO (LAVORI IN QUOTA) – MOVIMENTAZIONE MANUALE CARICHI – VIDEOTERMINALI – RISCHI SPECIFICI, ecc.;
- FORMAZIONE ATTREZZATURA SPECIFICA: CARRELLISTI – MULETTISTI – GRU' – PIATTAFORME AEREE, ecc..

Accordo Stato-Regioni 7 Luglio 2016



Formazione Generale

BREVE ANALISI DELL'ACCORDO SULLA FORMAZIONE DEI LAVORATORI, DEI PREPOSTI DEI DIRIGENTI E DEI DATORI DI LAVORO CHE ASSUMONO IL RUOLO DI RSPP

Nella seduta del 21 dicembre 2011 la Conferenza permanente per i rapporti tra lo Stato le Regioni e le Province Autonome ha approvato due schemi di accordo sulla formazione che costituiscono, non solo l'adempimento sostanziale dei commi 2, degli articoli 34 e 37 del D. Lgs. n. 81/2008, ma un nuovo punto di partenza per la formazione nell'ambito della salute e sicurezza sul lavoro.

CONFERENZA PERMANENTE PER I RAPPORTI TRA LO STATO, LE REGIONI E LE PROVINCE AUTONOME DI TRENTO E DI BOLZANO - 21 dicembre 2011 - Accordo tra il Ministro del lavoro e delle politiche sociali, il Ministro della salute, le Regioni e le Province autonome di Trento e di Bolzano per la formazione dei lavoratori ai sensi dell'articolo 37, comma 2, del decreto legislativo 9 aprile 2008, n. 81.

CONFERENZA PERMANENTE PER I RAPPORTI TRA LO STATO, LE REGIONI E LE PROVINCE AUTONOME DI TRENTO E DI BOLZANO - 21 dicembre 2011 - Accordo tra il Ministro del lavoro e delle politiche sociali, il Ministro della salute, le Regioni e le Province autonome di Trento e di Bolzano sui corsi di formazione per lo svolgimento diretto da parte del datore di lavoro dei compiti di prevenzione e protezione dai rischi ai sensi dell'articolo 34, commi 2 e 3, del decreto legislativo 9 aprile 2008, n. 81.

CLASSIFICAZIONE DELLE AZIENDE

Le aziende sono classificate in 3 differenti livelli di rischio: basso, medio e alto.

RISCHIO BASSO

| Ateco 2002 | | ATECO 2007 | |
|---|---|--|--|
| Commercio ingrosso e dettaglio Attività Artigianali non assimilabili alle precedenti (carrozzerie, riparazione veicoli lavanderie, parrucchieri, panificatori, pasticceri, ecc.) | G | G - COMMERCIO ALL'INGROSSO E AL DETTAGLIO; RIPARAZIONE DI AUTOVEICOLI E MOTOCICLI 45 - COMMERCIO ALL'INGROSSO E AL DETTAGLIO E RIPARAZIONE DI AUTOVEICOLI E MOTOCICLI 46 - COMMERCIO ALL'INGROSSO, ESCLUSO QUELLO DI AUTOVEICOLI E DI MOTOCICLI 47 - COMMERCIO AL DETTAGLIO, ESCLUSO QUELLO DI AUTOVEICOLI E DI MOTOCICLI | |
| Alberghi, Ristoranti | H | 1 - ATTIVITÀ DEI SERVIZI DI ALLOGGIO E DI RISTORAZIONE 55 - ALLOGGIO 56 - ATTIVITÀ DEI SERVIZI DI RISTORAZIONE | |
| Assicurazioni | J | K - ATTIVITÀ FINANZIARIE E ASSICURATIVE 64 - ATTIVITÀ DI SERVIZI FINANZIARI, (ESCLUSE LE ASSICURAZIONI E I FONDI PENSIONE) 65 - ASSICURAZIONI, RIASSICURAZIONI E FONDI PENSIONE, ESCLUSE LE ASSICURAZIONI SOCIALI OBBLIGATORIE 66 - ATTIVITÀ AUSILIARIE DEI SERVIZI FINANZIARI E DELLE ATTIVITÀ ASSICURATIVE | |
| Immobiliari, Informatica | K | L - ATTIVITÀ IMMOBILIARI 68 - ATTIVITÀ IMMOBILIARI M - ATTIVITÀ PROFESSIONALI, SCIENTIFICHE E TECNICHE 69 - ATTIVITÀ LEGALI E CONTABILITÀ 70 - ATTIVITÀ DI DIREZIONE AZIENDALE E DI CONSULENZA GESTIONALE 71 - ATTIVITÀ DEGLI STUDI DI ARCHITETTURA E D'INGEGNERIA; COLLAUDI ED ANALISI TECNICHE 72 - RICERCA SCIENTIFICA E SVILUPPO 73 - PUBBLICITÀ E RICERCHE DI MERCATO 74 - ALTRE ATTIVITÀ PROFESSIONALI, SCIENTIFICHE E TECNICHE 75 - SERVIZI VETERINARI 77 - ATTIVITÀ DI NOLEGGIO E LEASING OPERATIVO 78 - ATTIVITÀ DI RICERCA, SELEZIONE, FORNITURA DI PERSONALE 79 - ATTIVITÀ DEI SERVIZI DELLE AGENZIE DI VIAGGIO, DEI TOUR OPERATOR E SERVIZI DI PRENOTAZIONE E ATTIVITÀ CONNESSE 80 - SERVIZI DI VIGILANZA E INVESTIGAZIONE 81 - ATTIVITÀ DI SERVIZI PER EDIFICI E PAESAGGIO 82 - ATTIVITÀ DI SUPPORTO PER LE FUNZIONI D'UFFICIO E ALTRI SERVIZI DI SUPPORTO ALLE IMPRESE | |
| Ass.ni ricreative, culturali, sportive | O | J - SERVIZI DI INFORMAZIONE E COMUNICAZIONE 58 - ATTIVITÀ EDITORIALI 59 - ATTIVITÀ DI PRODUZIONE CINEMATOGRAFICA, DI VIDEO E DI PROGRAMMI TELEVISIVI, DI REGISTRAZIONI MUSICALI E SONORE 60 - ATTIVITÀ DI PROGRAMMAZIONE E TRASMISSIONE 61 - TELECOMUNICAZIONI 62 - PRODUZIONE DI SOFTWARE, CONSULENZA INFORMATICA E ATTIVITÀ CONNESSE 63 - ATTIVITÀ DEI SERVIZI D'INFORMAZIONE E ALTRI SERVIZI INFORMATICI R - ATTIVITÀ ARTISTICHE, SPORTIVE, DI INTRATTENIMENTO E DIVERTIMENTO 90 - ATTIVITÀ CREATIVE, ARTISTICHE E DI INTRATTENIMENTO 91 - ATTIVITÀ DI BIBLIOTECHE, ARCHIVI, MUSEI ED ALTRE ATTIVITÀ CULTURALI 92 - ATTIVITÀ RIGUARDANTI LE LOTTERIE, LE SCOMMESSE, LE CASE DA GIOCO 93 - ATTIVITÀ SPORTIVE, DI INTRATTENIMENTO E DI DIVERTIMENTO S - ALTRE ATTIVITÀ DI SERVIZI 94 - ATTIVITÀ DI ORGANIZZAZIONI ASSOCIATIVE 95 - RIPARAZIONE DI COMPUTER E DI BENI PER USO PERSONALE E PER LA CASA 96 - ALTRE ATTIVITÀ DI SERVIZI PER LA PERSONA | |
| Servizi domestici | P | T - ATTIVITÀ DI FAMIGLIE E CONVIVENZE COME DATORI DI LAVORO PER PERSONALE DOMESTICO; PRODUZIONE DI BENI E SERVIZI INDIFFERENZIATI PER USO PROPRIO DA PARTE DI FAMIGLIE E CONVIVENZE 97 - ATTIVITÀ DI FAMIGLIE E CONVIVENZE COME DATORI DI LAVORO PER PERSONALE DOMESTICO 98 - PRODUZIONE DI BENI INDIFFERENZIATI PER USO PROPRIO DA PARTE DI FAMIGLIE E CONVIVENZE | |
| Organizz. Extraterrit. | Q | U - ORGANIZZAZIONI ED ORGANISMI EXTRATERRITORIALI 99 - ORGANIZZAZIONI ED ORGANISMI EXTRATERRITORIALI | |

Rif. Codici Ateco per RSPP MODULO B 6 e 9 ad eccezione delle attività di trasporto.

Formazione Generale

BREVE ANALISI DELL'ACCORDO SULLA FORMAZIONE DEI LAVORATORI, DEI PREPOSTI DEI DIRIGENTI E DEI DATORI DI LAVORO CHE ASSUMONO IL RUOLO DI RSPP

RISCHIO MEDIO

| Ateco 2002 | | ATECO 2007 | |
|---|---|--|--|
| Agricoltura | A | A - AGRICOLTURA, SILVICOLTURA E PESCA | |
| Pesca | P | 01 - COLTIVAZIONI AGRICOLE E PRODUZIONE DI PRODOTTI ANIMALI, CACCIA E SERVIZI CONNESSI 02 - SILVICOLTURA ED UTILIZZO DI AREE FORESTALI 03 - PESCA E ACQUACOLTURA | |
| Trasporti, Magazzinaggi, Comunicazioni | I | H - TRASPORTO E MAGAZZINAGGIO 49 - TRASPORTO TERRESTRE E TRASPORTO MEDIANTE CONDOTTE 50 - TRASPORTO MARITTIMO E PER VIE D'ACQUA 51 - TRASPORTO AEREO 52 - MAGAZZINAGGIO E ATTIVITÀ DI SUPPORTO AI TRASPORTI 53 - SERVIZI POSTALI E ATTIVITÀ DI CORRIERE | |
| Assistenza sociale NON residenziale (85.32) | N | Q - SANITA' E ASSISTENZA SOCIALE 88 - ASSISTENZA SOCIALE NON RESIDENZIALE | |
| Pubblica Amministrazione | L | O - AMMINISTRAZIONE PUBBLICA E DIFESA; ASSICURAZIONE SOCIALE OBBLIGATORIA 84 - AMMINISTRAZIONE PUBBLICA E DIFESA; ASSICURAZIONE SOCIALE OBBLIGATORIA | |
| Istruzione | M | P - ISTRUZIONE 85 - ISTRUZIONE | |

Rif. Codici Ateco per RSPP MODULO B 1, 2, 8, attività di trasporto e attività di assistenza sociale.

RISCHIO ALTO

| Ateco 2002 | | ATECO 2007 | |
|---|--------|--|--|
| Estrazione minerali | CA | B - ESTRAZIONE DI MINERALI DA CAVE E MINIERE | |
| Altre industrie estrattive | CB | 05 - ESTRAZIONE DI CARBONE (ESCLUSA TORBA) 06 - ESTRAZIONE DI PETROLIO GREGGIO E DI GAS NATURALE 07 - ESTRAZIONE DI MINERALI METALLIFERI 08 - ALTRE ATTIVITÀ DI ESTRAZIONE DI MINERALI DA CAVE E MINIERE 09 - ATTIVITÀ DEI SERVIZI DI SUPPORTO ALL'ESTRAZIONE | |
| Costruzioni | F | F - COSTRUZIONI 41 - COSTRUZIONE DI EDIFICI 42 - INGEGNERIA CIVILE 43 - LAVORI DI COSTRUZIONE SPECIALIZZATI | |
| Industrie Alimentari ecc. | DA | C - ATTIVITÀ MANIFATTURIERE | |
| Tessili, Abbigliamento | DB | 10 - INDUSTRIE ALIMENTARI | |
| Conciarie, Cuoio | DC | 11 - INDUSTRIA DELLE BEVANDE | |
| Legno | DD | 12 - INDUSTRIA DEL TABACCO | |
| Carta, editoria, stampa | DE | 13 - INDUSTRIE TESSILI | |
| Minerali non metalliferi | DI | 14 - CONFEZIONE DI ARTICOLI DI ABBIGLIAMENTO; CONFEZIONE DI ARTICOLI IN PELLE E PELLICCIA | |
| Produzione e Lavorazione metalli | DJ | 15 - FABBRICAZIONE DI ARTICOLI IN PELLE E SIMILI | |
| Fabbricazione macchine, apparecchi meccanici | DK | 16 - INDUSTRIA DEL LEGNO E DEI PRODOTTI IN LEGNO E SUGHERO, ESCLUSI I MOBILI; FABBRICAZIONE DI ARTICOLI IN PAGLIA E MATERIALI DA INTRECCIO | |
| Fabbricaz. macchine app. elettrici, elettronici | DL | 17 - FABBRICAZIONE DI CARTA E DI PRODOTTI DI CARTA 18 - STAMPA E RIPRODUZIONE DI SUPPORTI REGISTRATI | |
| Autoveicoli | D M | 23 - FABBRICAZIONE DI ALTRI PRODOTTI DELLA LAVORAZIONE DI MINERALI NON METALLIFERI 24 - METALLURGIA | |
| Mobili | DN | 25 - FABBRICAZIONE DI PRODOTTI IN METALLO, ESCLUSI MACCHINARI E ATTREZZATURE 28 - FABBRICAZIONE DI MACCHINARI ED APPARECCHIATURE NCA 26 - FABBRICAZIONE DI COMPUTER E PRODOTTI DI ELETTRONICA E OTTICA; APPARECCHI ELETTROMEDICALI, APPARECCHI DI MISURAZIONE E DI OROLOGI 27 - FABBRICAZIONE DI APPARECCHIATURE ELETTRICHE ED APPARECCHIATURE PER USO DOMESTICO NON ELETTRICHE | |
| Produzione e distribuzione di energia elettrica, gas, acqua | E | 29 - FABBRICAZIONE DI AUTOVEICOLI, RIMORCHI E SEMIRIMORCHI 30 - FABBRICAZIONE DI ALTRI MEZZI DI TRASPORTO 31 - FABBRICAZIONE DI MOBILI 32 - ALTRE INDUSTRIE MANIFATTURIERE | |
| Smaltimento rifiuti | O | D - FORNITURA DI ENERGIA ELETTRICA, GAS, VAPORE E ARIA CONDIZIONATA 35 - FORNITURA DI ENERGIA ELETTRICA, GAS, VAPORE E ARIA CONDIZIONATA E - FORNITURA DI ACQUA; RETI FOGNARIE, ATTIVITÀ DI GESTIONE DEI RIFIUTI E RISANAMENTO 36 - RACCOLTA, TRATTAMENTO E FORNITURA DI ACQUA 37 - GESTIONE DELLE RETI FOGNARIE 38 - ATTIVITÀ DI RACCOLTA, TRATTAMENTO E SMALTIMENTO DEI RIFIUTI; RECUPERO DEI MATERIALI 39 - ATTIVITÀ DI RISANAMENTO E ALTRI SERVIZI DI GESTIONE DEI RIFIUTI | |
| Raffinerie - Trattamento combustibili nucleari | DF | C - ATTIVITÀ MANIFATTURIERE | |
| Industria chimica, Fibre | DG | 19 - FABBRICAZIONE DI COKE E PRODOTTI DERIVANTI DALLA RAFFINAZIONE DEL PETROLIO | |
| Gomma, Plastica | DH | 20 - FABBRICAZIONE DI PRODOTTI CHIMICI | |
| Sanità | N | 21 - FABBRICAZIONE DI PRODOTTI FARMACEUTICI DI BASE E DI PREPARATI FARMACEUTICI | |
| Assistenza sociale residenziale (85.31) | | 22 - FABBRICAZIONE DI ARTICOLI IN GOMMA E MATERIE PLASTICHE | |

Rif. Codici Ateco per RSPP MODULO B 3, 4, 5, 7 ad eccezione delle attività di assistenza sociale.

Formazione Generale

BREVE ANALISI DELL'ACCORDO SULLA FORMAZIONE DEI LAVORATORI, DEI PREPOSTI DEI DIRIGENTI E DEI DATORI DI LAVORO CHE ASSUMONO IL RUOLO DI RSPP

FORMAZIONE LAVORATORI

| | | | |
|--|---|----------------------------------|---------------------------------|
| FORMAZIONE GENERALE* | 4 ore (anche e-Learning) | | |
| FORMAZIONE SPECIFICA* <i>In funzione dei rischi riferiti alle mansioni e ai possibili danni e alle conseguenti misure e procedure di prevenzione e protezione caratteristici del settore o comparto di appartenenza dell'azienda</i> | Rischio basso: 4 ore | Rischio medio: 8 ore | Rischio alto: 12 ore |
| FORMAZIONE GENERALE + SPECIFICA | Rischio basso: 8 ore | Rischio medio: 12 ore | Rischio alto: 16 ore |
| AGGIORNAMENTO | 6 ore quinquennali (anche e-Learning) per tutti i macro settori di rischio <i>Nota: L'obbligo di aggiornamento per i lavoratori per i quali la formazione sia stata erogata da più di 5 anni dalla data di pubblicazione dell'accordo dovrà essere ottemperato entro 12 mesi.</i> | | |
| CREDITI FORMATIVI <i>Il modulo di formazione generale costituisce credito formativo permanente</i> | <ol style="list-style-type: none"> Costituzione nuovo rapporto di lavoro/somministrazione: <ul style="list-style-type: none"> ➔ stesso settore produttivo: FORMAZIONE GENERALE E SPECIFICA ➔ diverso settore produttivo: FORMAZIONE GENERALE ➔ stessa azienda multi servizi, settore con maggiore rischio: FORMAZIONE GENERALE E SPECIFICA + modulo integrativo Trasferimento o cambio mansione o introduzione nuove attrezzature/tecnologie/sostanze/preparati pericolosi: FORMAZIONE GENERALE Formazione precedente all'assunzione: se prevista da CCNL | | |
| RICONOSCIMENTO FORMAZIONE PREGRESSA | Se rispetta le previsioni normative e le indicazioni previste nei CCNL per quanto riguarda durata, contenuti e modalità di svolgimento dei corsi | | |
| CONDIZIONI PARTICOLARI | <ol style="list-style-type: none"> I lavoratori che non svolgono mansioni che comportino la loro presenza, anche saltuaria, nei reparti produttivi, possono frequentare i corsi individuati per il rischio basso. Per il comparto delle costruzioni, nell'ipotesi di primo ingresso nel settore, la formazione effettuata nell'ambito del progetto strutturale "16 ore-MICS", delineato da FORMEDIL, è riconosciuta integralmente corrispondente alla Formazione generale. Ai fini della Formazione specifica i contenuti potranno essere considerati esaustivi rispetto a quelli di cui al presente accordo ove corrispondenti. Costituisce altresì credito formativo permanente, oltre che per la formazione generale, anche per la formazione specifica di settore derivante dalla frequenza di corsi di formazione professionale presso strutture della formazione professionale o presso enti di formazione professionale accreditati dalle Regioni e Province autonome che abbiano contenuti e durata conformi all'accordo. Rimane comunque salvo l'obbligo del datore di lavoro di assicurare la formazione specifica secondo le risultanze della valutazione dei rischi. | | |

*Formazione generale e specifica non includono l'addestramento

Il personale di nuova assunzione deve essere avviato ai corsi di formazione anteriormente o contestualmente all'assunzione. In tale ultima ipotesi, il percorso formativo deve essere completato entro e non oltre 60 giorni dall'assunzione. La formazione prevista dai titoli successivi al Titolo I del D.Lgs. 81/08 (macchine e attrezzature, DPI, MMC, VDT, sostanze pericolose,...) è aggiuntiva a questa.

Formazione Generale

BREVE ANALISI DELL'ACCORDO SULLA FORMAZIONE DEI LAVORATORI, DEI PREPOSTI DEI DIRIGENTI E DEI DATORI DI LAVORO CHE ASSUMONO IL RUOLO DI RSPP

FORMAZIONE PREPOSTI

| | |
|---|--|
| IL LAVORATORE CHE SVOLGE O SVOLGERÀ LE FUNZIONI DI PREPOSTO DEVE AVER EFFETTUATO OLTRE LA FORMAZIONE PARTICOLARE ED AGGIUNTIVA ANCHE LA FORMAZIONE GENERALE + SPECIFICA LAVORATORI (vedi formazione dei lavoratori in funzione della classificazione aziendale) | |
| FORMAZIONE PARTICOLARE AGGIUNTIVA | 8 ore (anche e-Learning - deve concludersi entro 12 mesi.)* Il personale di nuova assunzione deve essere avviato ai corsi di formazione anteriormente o contestualmente all'assunzione. in tale ultima ipotesi, il percorso formativo deve essere completato entro e non oltre 60 giorni dall'assunzione. |
| AGGIORNAMENTO | 6 ore quinquennali (anche e-Learning) per tutti i macro settori di rischio <i>Nota: L'obbligo di aggiornamento per i lavoratori per i quali la formazione sia stata erogata da più di 5 anni dalla data di pubblicazione dell'accordo dovrà essere ottemperato entro 12 mesi.</i> |
| CREDITI FORMATIVI | La FORMAZIONE PARTICOLARE AGGIUNTIVA costituisce credito formativo permanente salvo nei casi in cui sia determinata una modifica del suo rapporto di preposizione nell'ambito della stessa o di altra azienda. La formazione pregressa deve essere comunque valutata dal datore di lavoro ed eventualmente integrata sulla base del proprio documento di valutazione dei rischi e in funzione della mansione che verrà ricoperta dal lavoratore assunto. |
| RICONOSCIMENTO FORMAZIONE PREGRESSA | Se rispetta le previsioni normative e le indicazioni previste nei CCNL per quanto riguarda durata, contenuti e modalità di svolgimento dei corsi |

*in fase di prima applicazione, i DDL sono tenuti ad inviare il preposto al corso di formazione entro e non oltre 18 mesi dalla pubblicazione dell'accordo

FORMAZIONE DIRIGENTI

| | | | | |
|--|---|--|---|---|
| La formazione dirigenti sostituisce integralmente quella prevista per i lavoratori | | | | |
| FORMAZIONE | 16 ore anche e-Learning, può essere programmata e deve concludersi entro 12 mesi* Il personale di nuova assunzione deve essere avviato ai corsi di formazione anteriormente o contestualmente all'assunzione. in tale ultima ipotesi, il percorso formativo deve essere completato entro e non oltre 60 giorni dall'assunzione. La formazione è strutturata in 4 moduli formativi: | | | |
| | Modulo 1 | Modulo 2 | Modulo 3 | Modulo 4 |
| | giuridico-normativo | gestione ed organizzazione della sicurezza | individuazione e valutazione dei rischi | comunicazione, formazione e consultazione |
| AGGIORNAMENTO | 6 ore quinquennali (anche e-Learning) per tutti i macro settori di rischio | | | |
| CREDITI FORMATIVI | La formazione per dirigenti costituisce CREDITO FORMATIVO PERMANENTE , ovvero non dovrà essere ripetuta in caso di trasferimento in una nuova azienda. | | | |
| RICONOSCIMENTO FORMAZIONE PREGRESSA | Non sono tenuti a frequentare il corso di formazione dirigenti che dimostrino di aver svolto, alla data di pubblicazione dell'accordo, una formazione con i contenuti conformi all'art. 3 del D.M. 16/01/1997 (ex corso DDL 16 ore) o a quelli del mod. A per RSPP/ASPP. | | | |

*in fase di prima applicazione, i DDL sono tenuti ad inviare il dirigente al corso di formazione entro e non oltre 18 mesi dalla pubblicazione dell'accordo

Formazione Generale

BREVE ANALISI DEL NUOVO ACCORDO SULLA FORMAZIONE DEI LAVORATORI, DEI PREPOSTI DEI DIRIGENTI E DEI DATORI DI LAVORO CHE ASSUMONO IL RUOLO DI RSPP

FORMAZIONE RSPP DATORE DI LAVORO

| | | | | |
|---|--|--|---|---|
| FORMAZIONE | Rischio basso: 16 ore | Rischio medio: 32 ore | Rischio alto: 48 ore | |
| | La formazione è suddivisa in moduli: | | | |
| | Modulo 1 | Modulo 2 | Modulo 3 | Modulo 4 |
| | giuridico-normativo | gestione ed organizzazione della sicurezza | individuazione e valutazione dei rischi | comunicazione, formazione e consultazione |
| | anche e-Learning | anche e-Learning | / | / |
| AGGIORNAMENTO | Quinquennale (anche e-Learning): | | | |
| | Rischio basso: 6 ore | Rischio medio: 10 ore | Rischio alto: 14 ore | |
| | <i>Nota: Per i datori di lavoro esonerati dalla frequenza dei corsi ai sensi dell'art. 95 D.Lgs. 626/94 (comunicazione all'ASL entro il 31/12/1996) il primo termine di aggiornamento è individuato in 24 mesi dalla data di pubblicazione dell'accordo.</i> | | | |
| CREDITI FORMATIVI | Non sono tenuti a frequentare il corso di formazione (solo aggiornamento) coloro che dimostrino di avere svolto, alla data di pubblicazione dell'accordo, una formazione con contenuti conformi all'art. 3 del D.M. 16/01/1997 (ex corso RSPP DDL 16 h) e gli esonerati dalla frequenza dei corsi ai sensi dell'art. 95 D.Lgs. 626/94 (comunicazione all'ASL entro il 31/12/1996). | | | |
| | Non sono tenuti a frequentare il corso di formazione i datori di lavoro in possesso dei requisiti per svolgere i compiti del Servizio di Prevenzione e Protezione ai sensi dell'art. 322,3,5 del D.Lgs.81/08, che abbiano svolto i corsi secondo quanto previsto dall'accordo tra lo Stato, le Regioni e le Province autonome di Trento e di Bolzano, pubblicato in G.U. 14 febbraio 2006, n. 37, e successive modificazioni (mod. A + B + C). Tale esonero è ammesso nel caso di corrispondenza tra il settore ATECO per cui si è svolta la formazione e quello in cui si esplica l'attività il datore di lavoro. | | | |
| ADEMPIMENTO OBBLIGHI IN CASO DI ESERCIZIO DI NUOVA ATTIVITA' | Il percorso formativo deve essere completato entro e non oltre 90 giorni dalla data di inizio della propria attività. | | | |

Formazione Attrezzature

BREVE ANALISI DELL'ACCORDO SULLA ATREZZATURE DI LAVORO PER CUI E' PREVISTA UNA SPECIFICA ABILITAZIONE

| | |
|---|---|
| <p>NORMATIVA DI RIFERIMENTO</p> <p>Elenco delle attrezzature:</p> <ul style="list-style-type: none">✓ PIATTAFORME DI LAVORO MOBILI ELEVABILI – CON STABILIZZATORI✓ PIATTAFORME DI LAVORO MOBILI ELEVABILI – SENZA STABILIZZATORI✓ PIATTAFORME DI LAVORO MOBILI ELEVABILI – CON E SENZA STABILIZZATORI✓ GRU SU AUTOCARRO E/O RETROCABINA✓ GRU A TORRRE A ROTAZIONE IN BASSO✓ GRU A TORRRE A ROTAZIONE IN ALTO✓ GRU A TORRRE A ROTAZIONE IN BASSO E IN ALTO✓ CARELLI ELEVATORI SEMOVENTI CON CONDUCENTE A BORDO✓ CARELLI ELEVATORI SEMOVENTI CON BRACCIO TELESCOPICO CON CONDUCENTE A BORDO✓ CARELLI ELEVATORI SEMOVENTI CON BRACCIO TELESCOPICO ROTATIVO CON CONDUCENTE A BORDO✓ CARELLI ELEVATORI SEMOVENTI, SEMOVENTI CON BRACCIO TELESCOPICO SEMOVENTI CON BRACCIO TELESCOPICO ROTATIVO CON CONDUCENTE A BORDO✓ GRU MOBILI SU RUOTE, AUTOGRU✓ GRU MOBILI SU RUOTE, AUTOGRU CON FALCONE TELESCOPICO✓ TRATTORI AGRICOLI A RUOTE✓ TRATTORI AGRICOLI A CINGOLI✓ MACCHINE MOVIMENTO TERRA- ESCAVATORI IDRAULICI✓ MACCHINE MOVIMENTO TERRA- ESCAVATORI A FUNE✓ MACCHINE MOVIMENTO TERRA- ESCAVATORI FRONTALI✓ MACCHINE MOVIMENTO TERRA- TERNE✓ MACCHINE MOVIMENTO TERRA- AUTO RIBALTANTI A CINGOLI✓ MACCHINE MOVIMENTO TERRA- ESCAVATORI IDRAULICI, FRONTALI E TERNE✓ POMPE PER CALCESTRUZZO | <p>L' Articolo 71 - Obblighi del datore di lavoro, al comma 7, cita che: "Qualora le attrezzature richiedano per il loro impiego conoscenze o responsabilità particolari in relazione ai loro rischi specifici, il datore di lavoro prende le misure necessarie affinché: a) l'uso dell'attrezzatura di lavoro sia riservato ai lavoratori allo scopo incaricati che abbiano ricevuto una informazione, formazione ed addestramento adeguata; b) in caso di riparazione, di trasformazione o manutenzione, i lavoratori interessati siano qualificati in maniera specifica per svolgere detti compiti."</p> <p>Articolo 73. Informazione e formazione</p> <p>1. Nell'ambito degli obblighi di cui agli articoli 36 e 37 il datore di lavoro provvede, affinché' per ogni attrezzatura di lavoro messa a disposizione, i lavoratori incaricati dell'uso dispongano di ogni necessaria informazione e istruzione e ricevano una formazione adeguata in rapporto alla sicurezza relativamente: a) alle condizioni di impiego delle attrezzature; b) alle situazioni anormali prevedibili. 2. Il datore di lavoro provvede altresì a informare i lavoratori sui rischi cui sono esposti durante l'uso delle attrezzature di lavoro, sulle attrezzature di lavoro presenti nell'ambiente immediatamente circostante, anche se da essi non usate direttamente, nonché' sui cambiamenti di tali attrezzature. 3. Le informazioni e le istruzioni d'uso devono risultare comprensibili ai lavoratori interessati. 4. Il datore di lavoro provvede affinché' i lavoratori incaricati dell'uso delle attrezzature che richiedono conoscenze e responsabilità particolari di cui all'articolo 71, comma 7, ricevano una formazione adeguata e specifica, tale da consentirne l'utilizzo delle attrezzature in modo idoneo e sicuro, anche in relazione ai rischi che possano essere causati ad altre persone. 5. In sede di Conferenza permanente per i rapporti tra Stato, le regioni e le province autonome di Trento e di Bolzano sono individuate le attrezzature di lavoro per le quali è richiesta una specifica abilitazione degli operatori nonché' le modalità per il riconoscimento di tale abilitazione, i soggetti formatori, la durata, gli indirizzi ed i requisiti minimi di validità della formazione."</p> <p>Accordo tra Governo, Regioni e Province autonome di Trento e Bolzano concernente l'individuazione delle attrezzature di lavoro per le quali è richiesta una specifica abilitazione degli operatori, nonché le modalità per il riconoscimento di tale abilitazione, i soggetti formatori, la durata, gli indirizzi ed i requisiti minimi di validità della formazione, in attuazione dell'articolo 73, comma 5, del decreto legislativo 9 aprile 2008, n. 81 e successive modifiche e integrazioni.</p> |
| <p>ENTRATA IN VIGORE (vedi anche crediti formativi pregressi)</p> | <p>L'accordo entra in vigore nel marzo 2013.</p> <p>I lavoratori che alla data dell'entrata in vigore sono incaricati dal datore di lavoro all'uso delle attrezzature dovranno effettuare i corsi di abilitazione all'uso delle specifiche attrezzature entro 24 mesi ovvero entro marzo 2015.</p> |
| <p>ENTE FORMATORE E DOCENTI</p> | <p>L' Accordo tra Governo, Regioni e Province autonome di Trento e Bolzano concernente l'individuazione delle attrezzature di lavoro per le quali è richiesta una specifica abilitazione degli operatori, definisce i requisiti degli enti formatori e dei docenti in particolare:</p> <ul style="list-style-type: none">✓ Le regioni e le province autonome✓ Il ministero del lavoro✓ L'INAIL✓ Le associazioni sindacali dei datori del lavoro e dei lavoratori, nel settore di impiego delle attrezzature di cui all'accordo✓ Gli ordini e i collegi professionali✓ Le aziende produttrici delle attrezzature limitatamente ai loro lavoratori✓ Soggetti formatori con esperienza triennale sulle specifiche attrezzature e in possesso dell'accreditamento definito da ogni regione✓ Soggetti formatori con esperienza di almeno 6 anni in materia di salute e sicurezza, in possesso dell'accreditamento definito da ogni regione✓ Gli enti bilaterali e gli organismi paritetici istituiti nel settore di impiego delle attrezzature✓ Le scuole edili costituite nell'ambito degli organismi paritetici <p>I docenti dovranno possedere esperienza triennale documentata.</p> <p>Il numero di partecipanti massimo al corso è di 24 corsisti.</p> <p>Per le attività pratiche è previsto un istruttore ogni 6 allievi.</p> <p>Le modalità di formazione e-learning sono previste solo per i moduli giuridici-normativi e tecnici.</p> <p>Le attività pratiche dovranno essere effettuate in aree idonee e con attrezzature conformi. I requisiti sono indicati per ogni attrezzatura nell'accordo.</p> <p>A seguito dell'attività formativa deve essere redatto un verbale da parte del docente o dal responsabile dell'attività formativa di valutazione generale del corsista, tale verbale deve essere indirizzato alle regioni.</p> <p>La documentazione del corso dovrà essere conservata dall'ente formatore per almeno 10 anni.</p> |

Formazione Attrezzature

BREVE ANALISI DELL'ACCORDO SULLA ATREZZATURE DI LAVORO PER CUI E' PREVISTA UNA SPECIFICA ABILITAZIONE

| | |
|---|---|
| CONFORMITÀ DEGLI SPAZI PER LE ATTIVITÀ PRATICHE | <ul style="list-style-type: none"> ✓ Area delimitata con assenza di impianti e strutture, e una conformazione tale da garantire l'esecuzione in sicurezza delle prove. ✓ Carichi e ostacoli fissi o in movimento atti all'esecuzione delle prove. ✓ Conformità delle attrezzature e degli accessori per le quali viene rilasciata l'abilitazione. ✓ Disponibilità dei DPI necessari per ciascun corsista. |
| PARTECIPAZIONE E SUPERAMENTO PROVE | Le assenze ammesse non possono superare il 10 % del monte ore previsto. A seguito dei moduli teorici si dovrà verificare l'apprendimento, il superamento del test sarà necessario per l'ammissione alle prove pratiche. Il test si intende superato con un punteggio di domande corrette superiore al 70%. |
| CREDITI FORMATIVI PREGRESSI | <p>La formazione base e specifica di cui all'accordo del Dicembre 2011 non costituisce credito formativo per il corso abilitanti all'utilizzo delle attrezzature che sono da considerarsi formazione aggiuntiva.</p> <p>Alla data di entrata in vigore del presente accordo (marzo 2013), verranno riconosciuti i corsi che, per singola tipologia di attrezzatura:</p> <ul style="list-style-type: none"> ✓ Sono stati erogati con una durata non inferiore a quella indicata nell'accordo per ciascuna tipologia e specifica attrezzatura; ✓ Sono stati svolti con moduli teorici e pratici con verifica finale dell'apprendimento, di durata inferiore a quella prevista dall'accordo ma che verranno integrati con i moduli di aggiornamento previsti dall'accordo entro 24 mesi dall'entrata in vigore (marzo 2015). <p>L'accordo definisce inoltre la documentazione del corso precedentemente effettuato che deve essere prodotta al fine di ritenere valida la formazione pregressa.</p> <p>I lavoratori del settore agricolo che alla data dell'entrata in vigore dell'accordo (marzo 2013) sono in possesso di un'esperienza documentata di 2 anni di utilizzo dell'attrezzatura devono frequentare il corso di aggiornamento entro 5 anni dalla pubblicazione dell'accordo (marzo 2017).</p> <p>I moduli giuridici-normativi sono considerati crediti formativi in caso di formazione riferita ad attrezzature simili.</p> |
| AGGIORNAMENTO | <p>Gli attestati di abilitazione hanno validità di 5 anni dalla data di attestazione del superamento della verifica finale.</p> <p>La durata del corso di aggiornamento è di 4 ore di cui almeno 3 del modulo pratico della specifica attrezzatura.</p> |
| SANZIONE | Arresto da tre a sei mesi o ammenda da 2.500 a 6.400 euro il datore di lavoro e il dirigente |

Riepilogo:

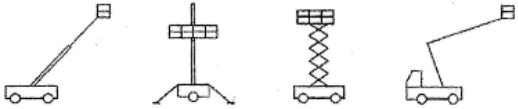
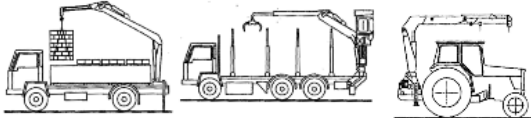
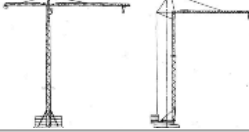
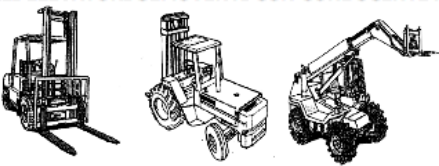
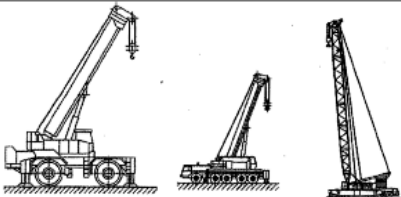
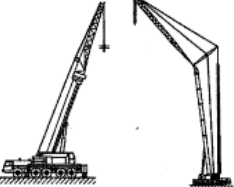
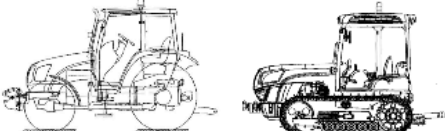
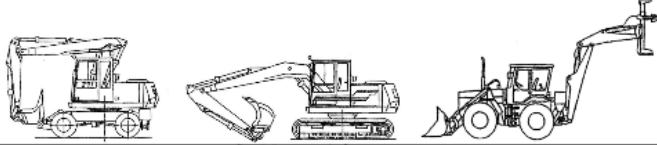
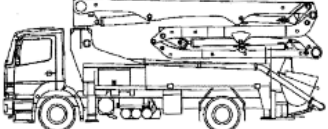
| FASE | Formazione Teorica già effettuata e documentata (1) | Formazione Pratica già effettuata e documentata (1) | Verifica finale apprendimento | Formazione da fare ex novo | Aggiornamento Almeno 4 ore, di cui almeno 3 di pratica |
|--|---|---|-----------------------------------|---|--|
| Già assunti caso a) | Già effettuata e durata >= accordo per la specifica attrezzatura | Già effettuata e durata >= accordo per la specifica attrezzatura | Effettuata e documentata | Esonero | Entro 5 anni dalla data di superamento verifica finale apprendimento |
| Già assunti caso b) | Già effettuata e <u>durata minore</u> accordo per la specifica attrezzatura | Già effettuata e <u>durata minore</u> accordo per la specifica attrezzatura | Effettuata e documentata | Modulo di aggiornamento entro 24 mesi dalla data di entrata in vigore accordo | Entro 5 anni dalla data di conclusione aggiornamento |
| Già assunti caso c) | Già effettuata e durata qualsiasi per la specifica attrezzatura | Già effettuata e durata qualsiasi per la specifica attrezzatura | Non effettuata | Modulo di aggiornamento entro 24 mesi dalla data di entrata in vigore accordo <u>Con verifica finale apprendimento</u> | Entro 5 anni dalla data di attestazione superamento verifica finale |
| Neoassunti o già assunti | Nessuna o fatta e non documentata | Nessuna o fatta e non documentata | Nessuna o fatta e non documentata | Conforme all'accordo. Da fare entro 24 mesi dall'entrata in vigore dell'accordo. | Entro 5 anni dalla data di rilascio attestato di abilitazione |
| Aggiunta di altra attrezzatura simile a quella di cui si ha già l'abilitazione | Già effettuata e durata >= accordo per la specifica attrezzatura | Già effettuata e durata >= accordo per la specifica attrezzatura | Effettuata e documentata | Da fare solo la <u>parte pratica</u> prevista per l'attrezzatura. La parte teorica costituisce credito formativo permanente | Entro 5 anni dalla data di rilascio attestato di abilitazione |
| <u>Lavoratori del settore agricolo</u> | Esperienza documentata >2 anni | | | | Entro 5 anni dalla data di pubblicazione dell'accordo |

(1): deve essere presente registro del corso con elenco e firme dei partecipanti, nomi e firme docenti, contenuti, ora di inizio e fine corso, esito valutazione teorica e valutazione pratica. Documentazione conservata per 10 anni dopo la fine del corso. Il partecipante deve avere attestato di partecipazione.

Formazione Attrezzature

BREVE ANALISI DELL'ACCORDO SULLA ATREZZATURE DI LAVORO PER CUI E' PREVISTA UNA SPECIFICA ABILITAZIONE

Prospetto ore di formazione necessarie per tipologia di attrezzatura:

| Individuazione attrezzature di lavoro | Modulo teorico | Modulo pratico | |
|---|--|---|-----|
| | | Tipologia | ore |
| PIATTAFORMA ELEVABILE  | Giuridico-normativo 1 ora Teorico 3 ore | PLE che operano su stabilizzatori | 4 |
| | | PLE possono operare senza stabilizzatori | 4 |
| | | PLE che operano sia con che senza stabilizzatori | 6 |
| GRU SU AUTOCARRO  | Giuridico-normativo 1 ora Teorico 3 ore | Modulo Pratico | 8 |
| GRU A TORRE  | Giuridico-normativo 1 ora Teorico 7 ore | Gru rotazione in basso | 4 |
| | | Gru rotazione in alto | 4 |
| | | Gru rotazione sia in basso che in alto | 6 |
| CARRELLI ELEVATORI SEMOVENTI CON CONDUCENTE A BORDO  | Giuridico-normativo 1 ora Teorico 7 ore | Carrelli industriali semoventi | 4 |
| | | Carrelli semoventi a braccio telescopico | 4 |
| | | Carrelli/sollevatori semoventi telescopici rotativi | 4 |
| | | Utilizzo di tutti i Carrelli descritti sopra | 8 |
| GRU MOBILI AUTOCARRATE E SEMOVENTI SU RUOTE CON BRACCIO TELESCOPICO O TRALICCIATO ED EVENTUALE FALCONE FISSO  | Giuridico-normativo 1 ora Teorico 6 ore | Modulo Pratico | 7 |
| | | Modulo Pratico | 7 |
| GRU MOBILI AUTOCARRATE E SEMOVENTI SU RUOTE CON BRACCIO TELESCOPICO O TRALICCIATO CON FALCONE TELESCOPICO O BRANDEGGIBILE  | Giuridico-normativo 1 ora Teorico 6 ore Teorico aggiuntivo 4 ore | Modulo Pratico | 7 |
| | | Modulo aggiuntivo | 4 |
| TRATTORI AGRICOLI O FORESTALI  | Giuridico-normativo 1 ora Teorico 2 ore | Trattori su ruote | 5 |
| | | Trattori a cingoli | 5 |
| ESCAVATORI, PALE CARICATRICI FRONTALI, TERNE E AUTORIBALATIBILI A CINGOLI  | Giuridico-normativo 1 ora Teorico 3 ore | Escavatori idraulici | 6 |
| | | Escavatori a fune | 6 |
| | | Caricatori frontali | 6 |
| | | Terne | 6 |
| | | Autoribalatabili a cingoli | 6 |
| | | Escavatori idraulici, caricatori frontali e terne | 12 |
| POMPE DI CALCESTRUZZO  | Giuridico-normativo 1 ora Teorico 6 ore | Modulo pratico | 7 |

Formazione Accordo Stato Regioni del 07.07.2016 per la formazione di R.S.P.P. e A.S.P.P.

Il nuovo accordo stato-regioni del 7 Luglio 2016 modifica notevolmente la gestione della formazione sia per i corsi RSPP/ASPP ma anche nella gestione dei corsi lavoratori e nell'individuazione delle associazioni sindacali dei datori di lavoro e dei lavoratori, gli organismi paritetici e gli enti bilaterali. Ristruttura e puntualizza in via definitiva che cos'è l'e-learning e come va erogata la formazione.

| | |
|--|--|
| Modulo A Corso base per lo svolgimento della funzione di RSPP e ASPP | 28 ore escluse le verifiche di apprendimento Modulo propedeutico per l'accesso agli altri moduli Articolazione in unità didattiche (UD) Possibilità di svolgere in corso in modalità e-learning |
| Modulo B Corso correlato alla natura dei rischi presenti sul luogo di lavoro e relativi alle attività lavorative | Il Modulo B è strutturato prevedendo un modulo comune a tutti i settori produttivi, della durata di 48 ore , escluse le verifiche di apprendimento. Tale modulo è esaustivo per tutti settori, ad eccezione di quattro per i quali il percorso deve essere integrato con la frequenza dei moduli di specializzazione: <ul style="list-style-type: none"> – SP1 agricoltura – pesca: 12 ore – SP2 cave – costruzioni: 16 ore – SP3 sanità residenziale: 12 ore – SP4 chimico – petrolchimico: 16 ore Nuova articolazione dei contenuti in Unità Didattiche, comprendente la trattazione dei fattori di rischio stress lavoro-correlato ed ergonomia. |
| Modulo C Corso di specializzazione per le sole funzioni di RSPP | 24 ore escluse le verifiche di apprendimento. Nuova articolazione dei contenuti in unità didattiche |
| Metodologia didattica | L'Allegato IV fornisce le indicazioni metodologiche per la progettazione ed erogazione dei corsi |
| Requisiti dei docenti | I docenti devono essere in possesso dei requisiti previsti dal D.I. 6 marzo 2013 anche per la formazione di RSPP – ASPP |
| Organizzazione dei corsi | Il soggetto formatore dovrà: <ul style="list-style-type: none"> ▪ indicare il responsabile del progetto formativo; ▪ Indicare i nominativi dei docenti; ▪ ammettere un numero massimo di partecipanti nel limite di 35 unità; ▪ tenere il registro di presenza dei partecipanti; ▪ verificare la frequenza del 90% delle ore di formazione previste, ai fini dell'ammissione alla verifica dell'apprendimento |
| Verifiche apprendimento | Modulo A <ul style="list-style-type: none"> ▪ test somministrabili anche in itinere per un totale minimo di 30 domande; ▪ eventuale colloquio di approfondimento Modulo B <ul style="list-style-type: none"> ▪ test somministrabili anche in itinere per un totale minimo di 30 domande; ▪ prova finale di tipo descrittivo basata sulla risoluzione di almeno 5 domande aperte su casi reali o una simulazione; ▪ eventuale colloquio di approfondimento Modulo C <ul style="list-style-type: none"> ▪ Test, somministrabili anche in itinere, per un totale minimo di 30 domande ▪ Colloquio individuale |

Formazione Accordo Stato Regioni del 07.07.2016 per la formazione di R.S.P.P. e A.S.P.P.

| | Formazione ex Accordo Stato Regioni 2006 | Credito riconosciuto sul presente accordo | |
|--|---|---|------------------------|
| | | Modulo B Comune | Modulo B Specialistico |
| Riconoscimento formazione pregressa | Modulo B1 – 36 ore | TOTALE | Credito totale per SP1 |
| | Modulo B2 – 36 ore | TOTALE | Credito totale per SP1 |
| | Modulo B3 – 60 ore | TOTALE | Credito totale per SP2 |
| | Modulo B4 – 48 ore | TOTALE | — |
| | Modulo B5 – 68 ore | TOTALE | Credito totale per SP4 |
| | Modulo B6 – 24 ore | — | — |
| | Modulo B7 – 60 ore | TOTALE | Credito totale per SP3 |
| | Modulo B8 – 24 ore | — | — |
| | Modulo B9 – 12 ore | — | — |
| Aggiornamento | <ul style="list-style-type: none"> ▪ ASPP: 20 ore nel quinquennio - RSPP: 40 ore nel quinquennio ▪ possibilità di riconoscimento reciproco degli aggiornamenti tra RSPP e formatore e tra RSPP e CSP/CSE; ▪ la modalità e-learning, secondo i nuovi criteri previsti nell'allegato II, è consentita per tutto il monte ore ▪ prevista la partecipazione a convegni e seminari per max 50% del monte ore (senza limite di partecipanti) ▪ l'aggiornamento ha decorrenza quinquennale e parte dalla conclusione del Modulo B comune. | | |
| Attestazioni | <p>Le attestazioni devono essere conservate, presso il soggetto formatore, per almeno 10 anni e dovranno contenere:</p> <ul style="list-style-type: none"> ▪ dati anagrafici del partecipante; ▪ registro del corso recante: elenco dei partecipanti (con firme), nominativo e firma del docente o, se più di uno, dei docenti, contenuti, ora di inizio e fine; ▪ documentazione relativa alla verifica di apprendimento. | | |
| Requisiti dei docenti | <p>In tutti i corsi obbligatori di formazione in materia di salute e sicurezza sul lavoro, fatti salvi quelli nei quali i requisiti dei docenti siano già previsti da norme specifiche, i docenti devono essere in possesso dei requisiti previsti dal decreto interministeriale 6 marzo 2013.</p> <p>Il datore di lavoro in possesso dei requisiti per lo svolgimento diretto dei compiti del servizio di prevenzione e protezione di cui all'articolo 34 del d.lgs. n. 81/2008, può svolgere, esclusivamente nei riguardi dei propri lavoratori, la formazione inerente l'accordo del 21 dicembre 2011, anche se non in possesso del requisito relativo alla capacità didattica stabilito dal decreto interministeriale 6 marzo 2013.</p> | | |
| Datore di lavoro con incarico da RSPP | <p>Un datore di lavoro, la cui attività risulti inserita nei macro-settori Ateco a rischio medio/alto (rif. allegato II dell'accordo del 21.12.2011) può partecipare al modulo di formazione per datore di lavoro che svolge i compiti del servizio di prevenzione e protezione relativo al livello di rischio basso, se tutti i lavoratori svolgono esclusivamente attività appartenenti ad un livello di rischio basso.</p> | | |

Formazione Accordo Stato Regioni del 07.07.2016 per la formazione di R.S.P.P. e A.S.P.P.

| | |
|--|---|
| Riconoscimento della formazione del medico competente | Il medico competente che svolge la sua opera in qualità di dipendente del datore di lavoro (art. 39, comma 2, lettera c del d.lgs. n. 81/2008) è esonerato dalla partecipazione ai corsi di formazione previsti dall'art. 37 del d.lgs. n. 81/2008 |
| Formazione dei lavoratori somministrati | <ul style="list-style-type: none"> ▪ Modifica paragrafo 8 crediti formativi dell'accordo CSR 21.12.2011 ▪ "La formazione dei lavoratori in caso di somministrazione di lavoro ai sensi dell'art. 35, comma 4 del d.lgs. 15 giugno 2015, n. 81 viene effettuata a carico del somministratore che informa i lavoratori sui rischi per la sicurezza e la salute connessi alle attività produttive e li forma e addestra all'uso delle attrezzature di lavoro necessarie allo svolgimento dell'attività lavorativa per la quale essi vengono assunti. Il contratto di somministrazione può prevedere che tale obbligo sia adempiuto dall'utilizzatore." |
| E-Learning | <ul style="list-style-type: none"> ▪ Nuovi criteri previsti nell'allegato II ▪ Per i corsi in materia di salute e sicurezza, la modalità e-Learning (da realizzarsi secondo i criteri previsti nell'allegato II) è da ritenersi valida solo se espressamente prevista da norme e Accordi Stato-Regioni o dalla contrattazione collettiva ▪ Possibile per il Modulo A per RSPP ▪ Nelle aziende inserite nel rischio basso è consentito il ricorso alla modalità e-Learning anche per la formazione specifica |

Allegati all' Accordo Stato Regioni del 7.07.2016

| | |
|---------------------|---|
| Allegato I | Elenco delle classi di laurea per l'esonero dalla frequenza ai corsi di formazione di cui all'art. 32, comma 2 primo periodo, del d.lgs. n. 81/2008. |
| Allegato II | <p>Requisiti e specifiche per lo svolgimento della formazione su salute e sicurezza in modalità E-learning</p> <p>Requisiti e specifiche di carattere organizzativo Requisiti e specifiche di carattere tecnico Profili di competenze per la gestione didattica e tecnica Documentazione</p> |
| Allegato III | <p>Attuazione dell'articolo 32, comma 1, lettera c), della legge n. 98/2013 di conversione del D.L. n. 69/2013</p> <p>Sistema di riconoscimento dei crediti formativi</p> |
| Allegato IV | <p>Indicazioni metodologiche per la progettazione ed erogazione dei corsi</p> <p>Profili di competenza degli ASPP/RSPP Bisogni formativi di ASPP/RSPP Il progetto formativo Gli obiettivi specifici e i risultati attesi dell'unità didattica I contenuti dell'unità didattica e la durata La strategia formativa e la metodologia didattica (lavori di gruppo, casi di studio. Simulazioni) Il documento progettuale Verifiche in itinere e finale</p> |
| Allegato V | Tabella riassuntiva dei criteri della formazione rivolta ai soggetti con ruoli in materia di prevenzione |

Riepilogo Formazione

| SOGGETTI 181 | NORME DI RIFERIMENTO | CATEGORIA RISCHIO | SOGGETTI FORMATORI | REQUISITI SOGGETTI FORMATORI | REQUISITI DEI DOCENTI | VALUTAZIONE APPRENDIMENTI | MODALITÀ DI VALUTAZIONE | N. MASSIMO PARTECIPANTI | INDICAZIONI SU METODOLOGIA DIDATTICA | E-LEARNING |
|------------------------------------|---|--|---|------------------------------|--|---------------------------|---|--|--------------------------------------|---|
| ADDETTO PRIMO SOCCORSO | d.m. 388/2003 | 3 Gruppi A B C | / | / | medici (con eventuale collaborazione di altro personale specializzato per la parte pratica) | / | / | 35 | Si | No |
| ADDETTO PREVENZIONE INCENDI | d.m. 10 marzo 1988 allegato IX | 3 livelli di rischio Basso Medio Alto | / | / | / | / | / | / | Si | No |
| COORDINATORE SICUREZZA | art. 98 d.lgs. 81/2008 - allegato XIV | No | ope legis | / | requisiti previsti dal decreto 6 marzo 2013 | Si | simulazione e test | modulo teorico 60 modulo pratico 30 | Si | Possibile solo per Modulo Normativo-giuridico |
| SOGGETTI 181 | NORME DI RIFERIMENTO | CATEGORIA RISCHIO | SOGGETTI FORMATORI | REQUISITI SOGGETTI FORMATORI | REQUISITI DEI DOCENTI | VALUTAZIONE APPRENDIMENTI | MODALITÀ DI VALUTAZIONE | N. MASSIMO PARTECIPANTI | INDICAZIONI SU METODOLOGIA DIDATTICA | E-LEARNING |
| DDL che svolge le funzioni di RSPP | art. 34 d.lgs. 81/2008 – accordo n. 223 21 dicembre 2011 | n. 3 categorie Basso Medio Alto | soggetti indicati nell'accordo n. 223 e soggetti accreditati | / | requisiti previsti dal decreto 6 marzo 2013 | Si | colloquio o test | 35 | Si | Possibile solo per Modulo 1 e 2 |
| RSPP e ASPP | art. 32 d.lgs. 81/2008 - presente accordo | Modulo B comune + eventuali 4 moduli di specialistici (Agricoltura Edilizia Sanità Petrochimico) | soggetti indicati all'art. 32 del d.lgs. 81/2008, presente accordo e soggetti accreditati | / | requisiti previsti dal decreto 6 marzo 2013 | Si | Modulo A test o colloquio Modulo B test o colloquio e simulazione Modulo C test e colloquio | 35 | Si | Possibile solo per Modulo A |
| RLS * | art. 37 d.lgs. 81/2008 - presente accordo e CCNL | / | / | / | requisiti previsti dal decreto 6 marzo 2013 | Si * | /* | 35* | No * | No * |
| DIRIGENTE | art. 37 d.lgs. 81/2008 – accordo n. 221 21 dicembre 2011 | / | / | / | requisiti previsti dal decreto 6 marzo 2013 | Si | colloquio o test | 35 | Si | Possibile per tutto il corso |
| PREPOSTO | art. 37 d.lgs. 81/2008 – accordo n. 221 - 21 dicembre 2011 | / | / | / | requisiti previsti dal decreto 6 marzo 2013 | Si | colloquio o test | 35 | Si | Possibile solo da punto 1 a punto 5 |
| LAVORATORE | art. 37 d.lgs. 81/2008 - accordo n. 221 21 dicembre 2011 e presente accordo | n. 3 categorie Basso Medio Alto | / | / | requisiti previsti dal decreto 6 marzo 2013 | solo per e-learning | secondo la piattaforma e-learning | 35 | Si | Possibile per formazione generale e specifica basso rischio |



16 ORE PRIMA di entrare in cantiere

16 ore

| | |
|------------------------|---|
| Durata | Il corso ha una durata complessiva di 16 ore, da svolgere nell'arco di due giornate. |
| A chi è rivolto | Agli operai che entrano per la prima volta nel settore dell'edilizia e che non hanno una pregressa esperienza di cantiere. |
| Contenuti | In linea generale riguardano: <ul style="list-style-type: none">• Normative sulla sicurezza e Testo Unico;• Rischi e misure di sicurezza connessi alle lavorazioni tipiche del settore edile;• Fattori psicosociali correlati ai pericoli del settore edile;• Guida al corretto uso dei DPI nelle diverse lavorazioni;• Esercitazioni pratiche con uso delle principali attrezzature di cantiere. |
| Iscrizione | Modulo in allegato |
| Note | Il corso è obbligatorio in base all'art. 37 del D.Lgs. 81/08 e s.m.i. ed ai contratti dell'edilizia. La formazione viene svolta prima dell'assunzione del lavoratore e pertanto non grava economicamente sull'impresa. La frequenza è obbligatoria al fine di ottenere l'attestato. |
| MODALITÀ F.A.D. | Possibilità di seguire ON LINE tutto il corso su studiogta.efei.it |



La prima formazione
per chi non ha mai
lavorato in cantiere

ÔUÏÈ
ÛÈÖÆÙÙUÁÍÏ | GËÖÍ Î J
ÛÈÈ ÒÖÖÁÍÏ | HËÖÍ Î J
ÛÈÈŠVUÁÁÍÏ | ÈÖÍ Î J



FORMAZIONE DI BASE

8 - 12 - 16 ore

| | |
|------------------------|--|
| Durata | Il corso ha una durata di 8, 12 o 16 ore complessive in base alla categoria di rischio (basso, medio, alto). |
| A chi è rivolto | A tutti gli operai neo assunti o senza formazione pregressa |
| Contenuti | La normativa sulla sicurezza, come svolgere in sicurezza le diverse lavorazioni del settore edile, fattori psicosociali correlati alla rischiosità e al pericolo, illustrazione e guida al corretto uso dei DPI. |
| Iscrizione | Modulo in allegato |
| Note | Il corso è obbligatorio in base all'art. 37 del D.Lgs. 81/08 e s.m.i. ed agli Accordi Stato-Regioni del 21.12.2011. La frequenza è obbligatoria al fine di ottenere l'attestato. |
| MODALITA F.A.D. | Possibilità di seguire ON LINE 4 ore per la parte generale e specifica per il RISCHIO BASSO su studiogta.efei.it |



**La prima
formazione**



| | |
|------------------------|--|
| Durata | Il corso ha una durata complessiva di 4 o 8 ore (rischio Basso o Medio , da svolgere nell'arco di una sola giornata. |
| A chi è rivolto | Il corso è riservato agli addetti all'attuazione delle misure di prevenzione incendi di imprese aventi classificazione di rischio incendio BASSO O MEDIO |
| Contenuti | Sono conformi al D.M. 10 marzo 1998 e riguardano: <ul style="list-style-type: none">• L'incendio e la prevenzione incendi;• La protezione antincendio e le procedure da adottare in caso di incendio;• Esercitazioni pratiche sull'utilizzo degli estintori e degli idranti. |
| Note | Il corso è obbligatorio in base al comma 9 dell'art. 37 del D.Lgs. 81/08 e s.m.i.. La frequenza è obbligatoria al fine di ottenere l'attestato. I partecipanti devono presentarsi muniti di idonee calzature ed indossare calzoncini lunghi. |
| MODALITA F.A.D. | Possibilità di seguire ON LINE 2 o 5 ore per il corso base per rischio rispettivamente basso o medio su studiogta.efei.it |
| Nota bene | Il corso non è idoneo per gli addetti delle imprese che svolgono le attività individuate dal D.M. 10 marzo 1998, allegato n. 10, ovvero Rischio ALTO : <ul style="list-style-type: none">• cantieri temporanei o mobili in sotterraneo per la costruzione, manutenzione e riparazione gallerie, caverne, pozzi ed opere simili di lunghezza superiore ai 50 m;• cantieri temporanei o mobili ove si impiegano esplosivi e, più in generale, per tutte quelle imprese per le quali il documento di valutazione dei rischi preveda un rischio di incendio elevato. |



**L'antincendio
specifico**



PRIMO SOCCORSO

12 ore

| | |
|------------------------|---|
| Durata | Il corso ha una durata complessiva di 12 ore, da svolgersi nell'arco di 2 giornate. |
| A chi è rivolto | Il corso è riservato agli addetti all'attuazione delle misure di pronto soccorso di imprese appartenenti al gruppo di rischio B/C. |
| Contenuti | Sono conformi al D.M. 388 del 15 luglio 2003 e riguardano: <ul style="list-style-type: none">• Organizzazione del primo soccorso in azienda;• Allertamento del sistema di soccorso;• Riconoscimento di un'emergenza sanitaria;• Attuazione degli interventi di primo soccorso;• Rischi specifici dell'attività;• Traumi in ambienti di lavoro;• Patologie specifiche in ambienti di lavoro;• procedure per l'intervento pratico (esercitazioni). |
| Note | Il corso è obbligatorio ai sensi degli artt. 37 e 45 del D.Lgs. 81/08 e s.m.i.. La frequenza è obbligatoria al fine di ottenere l'attestato. |
| MODALITA F.A.D. | Possibilità di seguire ON LINE 8 ore per il corso base su studioigta.efei.it |



**L'addetto
al primo soccorso
deve poter intervenire
nell'immediatezza
dell'infortunio
e quindi deve essere
presente nel cantiere**



PRIMO SOCCORSO (aggiornamento triennale)

6 ore

| | |
|------------------------|--|
| Durata | Il corso ha una durata complessiva di 6 ore, da svolgere nell'arco di una giornata. |
| A chi è rivolto | Il corso è riservato agli addetti all'attuazione delle misure di pronto soccorso che abbiano già conseguito la formazione per addetti al primo soccorso e che necessitino dell'aggiornamento triennale previsto dal D.M. 388 del 15 luglio 2003. |
| Contenuti | Sono conformi al D.M. 388 del 15 luglio 2003 e riguardano: <ul style="list-style-type: none">• Primo soccorso/sintesi;• Esercitazione di rianimazione (BLS) su manichino. |
| Note | Il corso è obbligatorio ai sensi del comma 5 dell'art. 3 del D.M. 388/2003 e va ripetuto ogni tre anni. La frequenza è obbligatoria al fine di ottenere l'attestato. |
| MODALITA F.A.D. | Possibilità di seguire ON LINE 4 ore per il corso di aggiornamento su studiogta.efei.it |
| Nota bene | Sono considerati validi per la partecipazione gli attestati conseguiti a seguito della frequenza del corso base conforme al D.M. 388 del 15 luglio 2003. |



Da ripetersi
ogni
tre anni



DATORE DI LAVORO (RSPP)

Durata

Il corso ha una durata complessiva di 16, 32 o 48 ore in base alla categoria di rischio.

A chi è rivolto

Il corso è riservato ai datori di lavoro (titolari d'impresa, legali rappresentanti) di imprese fino a 30 dipendenti che intendono svolgere direttamente i compiti del Responsabile del Servizio di Prevenzione e Protezione (RSPP).

Contenuti

Sono conformi all'Accordo Stato- Regioni del 21/12/11:

- Il quadro normativo;
- Le figure della prevenzione;
- Il ruolo del delegato alla sicurezza;
- La valutazione del rischio;
- L'organizzazione della sicurezza nel cantiere edile;
- La sorveglianza sanitaria.

Note

Il corso è obbligatorio ai sensi dell'art. 34 del D.Lgs. 81/08 e s.m.i. vedi "Novità Normative" per cl. rischio
La frequenza è obbligatoria al fine di ottenere l'attestato.

MODALITA F.A.D.

Possibilità di seguire **ON LINE** 8-16 o 24 ore per il corso base per rischio basso-medio o alto e tutto il corso di aggiornamento di 6-10 o 14 ore (rischio basso-medio o alto) su studiogta.efei.it



**Il datore di lavoro
può ricoprire
il ruolo di rspp
solo nelle imprese
fino a 30 dipendenti**



PREPOSTO

+8 ore

Durata

Il corso ha una durata aggiuntiva di 8 ore rispetto al corso base dei lavoratori, da svolgersi di norma nell'arco di 1 giornata

A chi è rivolto

Il corso è riservato ai dipendenti che svolgono le funzioni di preposto.

In base al D.Lgs. 81/08 e s.m.i. si definisce preposto: "la persona che, in ragione delle competenze professionali e nei limiti di poteri gerarchici e funzionali adeguati alla natura dell'incarico conferitogli, sovrintende all'attività lavorativa e garantisce l'attuazione delle direttive ricevute, controllandone la corretta esecuzione da parte dei lavoratori ed esercitando un funzionale potere di iniziativa".

Contenuti

Sono conformi a quelli stabiliti in base all'art. 37, comma 7, del D.Lgs. 81/08 e s.m.i. e riguardano:

- I principali soggetti coinvolti ed i relativi obblighi;
- La definizione e l'individuazione dei fattori di rischio;
- La valutazione dei rischi;
- L'individuazione delle misure (tecniche, organizzative, procedurali) di prevenzione e protezione.

Note

Il corso è obbligatorio per coloro che assumono la funzione di preposto in base agli artt. 19 e 37 del D.Lgs. 81/08 e s.m.i..La frequenza è obbligatoria al fine di ottenere l'attestato.

MODALITA F.A.D.

Possibilità di seguire **ON LINE** i punti da 1 a 5 del programma e tutto il corso di aggiornamento di 8 ore su studiogta.efei.it





DIRIGENTE

16 ore

| | |
|------------------------|--|
| Durata | Il corso ha una durata complessiva di 16 ore, da svolgersi di norma nell'arco di due giornate |
| A chi è rivolto | Il corso è riservato ai dipendenti che svolgono le funzioni di dirigente. In base al D.Lgs. 81/08 e s.m.i. si definisce dirigente: "la persona che, in ragione delle competenze professionali e di poteri gerarchici e funzionali adeguati alla natura dell'incarico conferitogli, attua le direttive del datore di lavoro organizzando l'attività lavorativa e vigilando su di essa". |
| Contenuti | Sono conformi a quelli stabiliti in base all'art. 37, comma 7, del D.Lgs. 81/08 e s.m.i. e riguardano: <ul style="list-style-type: none"> • I principali soggetti coinvolti ed i relativi obblighi; • La definizione e l'individuazione dei fattori di rischio; • La valutazione dei rischi; • L'individuazione delle misure (tecniche, organizzative, procedurali) di prevenzione e protezione. |
| Note | Il corso è obbligatorio per coloro che svolgono funzioni di dirigente in base agli artt. 19 e 37 del D.Lgs. 81/08 e s.m.i.. La frequenza è obbligatoria al fine di ottenere l'attestato. |
| MODALITÀ F.A.D. | Possibilità di seguire ON LINE tutto il corso, compreso l'aggiornamento di 16 ore su studioqta.efei.it |



Il dirigente attua le direttive del datore di lavoro organizzando l'attività lavorativa e vigilando su di essa

DISPOSITIVI DI PROTEZIONE INDIVIDUALE DI TERZA CATEGORIA ANTICADUTA



4 ore

| | |
|------------------------|--|
| Durata | Il corso ha una durata complessiva di 4 ore da svolgersi nell'arco di una sola giornata. |
| A chi è rivolto | Il corso è riservato ai lavoratori addetti a mansioni che richiedano l'utilizzo di sistemi anticaduta. |
| Contenuti | I contenuti dei corsi riguardano le statistiche d'infortunio, la normativa di riferimento, situazioni lavorative, analisi D.P.C. e D.P.I., verifiche tecniche, test di verifica apprendimento. |
| Note | Il corso è obbligatorio in base all'art. 77 del D.Lgs. 81/08 e s.m.i.. La frequenza è obbligatoria al fine di ottenere l'attestato. |
| Nota bene | Il corso non assolve gli obblighi di formazione per gli addetti al montaggio/smontaggio ponteggi. |

**La formazione
obbligatoria
per chi lavora
in quota**

MONTAGGIO E SMONTAGGIO PONTEGGI



32 ore

| | |
|------------------------|---|
| Durata | Il corso ha una durata complessiva di 32 ore (28 di corso + 4 di esame) da svolgersi nell'arco di quattro giornate. Le prime due giornate di corso sono dedicate alla teoria, le seconde due alla pratica, con esercitazioni di montaggio e smontaggio di ponteggi di diversa tipologia come previsto dall'allegato XXI D.Lgs. 81/08 e s.m.i.. |
| A chi è rivolto | Il corso è riservato sia ai lavoratori che ai preposti addetti alle operazioni di montaggio e smontaggio ponteggi. Per partecipare al corso è necessario essere maggiorenni ed in possesso della idoneità medica per i lavori in quota. |
| Contenuti | Sono conformi a quanto stabilito nell'allegato XXI del D.Lgs. 81/08 e s.m.i. |
| Note | Il corso è obbligatorio ai sensi degli artt. n. 37 e 136 del D.Lgs. 81/08 e s.m.i.. Per la partecipazione all'attività pratica è necessario presentarsi muniti di idonei indumenti da lavoro e appositi DPI. |
| Nota bene | Al termine del corso sarà rilasciato l'attestato di frequenza con verifica dell'apprendimento a chi avrà frequentato almeno il 90% del monte ore corso e superato gli esami di verifica (teorico/pratica). Il mancato superamento di dette prove comporta la ripetizione del modulo di riferimento. L'attestazione è valida anche per l'assolvimento dell'obbligo di addestramento all'uso dei DPI di 3a categoria anticaduta. |

**La formazione
obbligatoria
per gli specialisti
dei ponteggi**

MONTAGGIO E SMONTAGGIO PONTEGGI

(aggiornamento quadriennale)



4 ore

| | |
|------------------------|---|
| Durata | Il corso ha una durata complessiva di 4 ore con esercitazioni in cantiere relative al montaggio e smontaggio dei ponteggi di diversa tipologia come previsto dall'allegato XXI D.Lgs. 81/08 e s.m.i.. |
| A chi è rivolto | Il corso è riservato a tutti i lavoratori e preposti addetti alle operazioni di montaggio e smontaggio ponteggi che abbiano già conseguito l'attestato di formazione per lavori in quota di cui all'allegato XXI del D.Lgs. 81/08 e s.m.i. e che necessitino dell'aggiornamento quadriennale ivi previsto. |
| Contenuti | Riepilogo del quadro normativo, utilizzo DPI, PIMUS, ancoraggi, manutenzione attrezzatura, gestione prima emergenza, esercitazioni pratiche. |
| Note | Il corso è obbligatorio ai sensi degli artt. n. 37 e 136 del D.Lgs. 81/08 e s.m.i.. La frequenza è obbligatoria al fine di ottenere l'attestato. Per la partecipazione al corso è necessario presentarsi muniti di idonei indumenti da lavoro e DPI. Occorre inoltre essere maggiorenni ed essere in possesso di idoneità medica per i lavori in quota oltre che dell'attestato di formazione al corso base per montaggio e smontaggio ponteggi. |

**Da ripetersi
ogni 4 anni**



ATTREZZATURE

| | |
|------------------------|--|
| Durata | Il corso ha una durata variabile in funzione delle attrezzature utilizzate (vedi "Novità Normative" - Accordo Stato Regioni del 22/02/2012). |
| A chi è rivolto | Il corso è rivolto a lavoratori impiegati nell'uso di attrezzature che devono essere formati ed addestrati per l'uso in sicurezza delle macchine da cantiere ai sensi dell'art. 73 del D.Lgs. 81/08 e s.m.i. e che sono in possesso dei seguenti requisiti: <ul style="list-style-type: none"> • maggiore età; • esperienza, almeno biennale e continuativa, nell'attrezzatura di lavoro specifica • idoneità medica alla mansione; • capacità di lettura dei documenti in italiano. |
| Contenuti | Principali rischi legati all'utilizzo degli apparecchi di sollevamento, misure di sicurezza e prevenzione, normativa di sicurezza e tecnica, tecnologia apparecchi di sollevamento, imbracatura dei carichi, comunicazioni, caratteristiche strutturali e d operative, componenti tecnici e comandi, dispositivi di sicurezza, documentazione tecnica, controlli e verifiche, messa in servizio/fuori servizio, tecniche di conduzione in sicurezza, accessori operazioni di attrezzaggio, DPI e segnaletica di sicurezza |
| Note | Il corso è obbligatorio ai sensi degli artt. 71, 73 e 87 del D.Lgs. 81/08 e s.m.i. La frequenza è obbligatoria al fine di ottenere l'attestato. Per la partecipazione all'attività pratica è necessario presentarsi muniti di idonei indumenti da lavoro e appositi DPI. |
| Nota bene | La frequenza dei moduli trasversali e di indirizzo consente il riconoscimento di crediti formativi. Pertanto l'operatore che frequenterà più corsi con tipologia di macchine da cantiere diverse avrà riconosciuto il credito formativo dei moduli comuni. |

*La formazione
per l'utilizzo
in sicurezza*

RAPPRESENTANTE DEI LAVORATORI PER LA SICUREZZA



| | |
|------------------------|--|
| Durata | Il corso ha una durata complessiva di 32 ore ai sensi dell'art. 37 del D.Lgs. 81/2008 |
| A chi è rivolto | Il corso è riservato ai Rappresentanti dei Lavoratori per la Sicurezza. Per la partecipazione al corso è necessario essere maggiorenni e possedere una buona capacità di lettura dei documenti in lingua italiana. |
| Contenuti | Riguardano: Principi giuridici comunitari e nazionali; Legislazione generale e speciale in materia di salute e sicurezza sul lavoro; Principali soggetti coinvolti e i relativi obblighi; Definizione e individuazione dei fattori di rischio; Valutazione dei rischi; Individuazione delle misure tecniche, organizzative e procedurali di prevenzione e protezione; Aspetti normativi dell'attività di rappresentanza dei lavoratori; Nozioni di tecnica della comunicazione |
| Note | La frequenza è obbligatoria al fine di ottenere l'attestato. |



RAPPRESENTANTE DEI LAVORATORI PER LA SICUREZZA (AGGIORNAMENTO)



I ÄÄ ÁÜÖ

| | |
|------------------------|--|
| Durata | Il corso ha una durata complessiva di 4 (<50 DIPENDENTI) - 8 (>50 DIPENDENTI) ore, da svolgere nell'arco di una giornata. |
| A chi è rivolto | Il corso è rivolto al Rappresentante dei Lavoratori per la Sicurezza in carica, che abbia completato la formazione iniziale di 32 ore. Per coloro che hanno completato la propria formazione successivamente al 15 maggio 2007, l'obbligo di aggiornamento decorre dopo un anno dal completamento del corso di 32 ore. Rif. Normativi Art. 37, comma 11, del D.Lgs. 81/08 e del D.M. 16 gennaio 1997 |
| Contenuti | Riguardano: La figura dell'RLS, criteri generali formativi; Obblighi del datore di lavoro, dei lavoratori, dei preposti, identificazione valutazione dei rischi, richiami giuridici, ecc; Nozioni di pronto soccorso e gestione delle emergenze; Nozioni per la prevenzione incendi. |
| Note | La frequenza è obbligatoria al fine di ottenere l'attestato. |
| MODALITA F.A.D. | Possibilità di seguire ON LINE tutto il corso di aggiornamento di 4 o 8 ore su studiogta.efei.it |



ÔUÛÈ
 T U Ò Ò Á È Í J È H
 T U Ò Ò Á È Í J È H
 T U Ò Ò Á È Í J È H
 Ô Ò Ò Á È Í J È H

RSPP esterno o diverso dal Datore di Lavoro

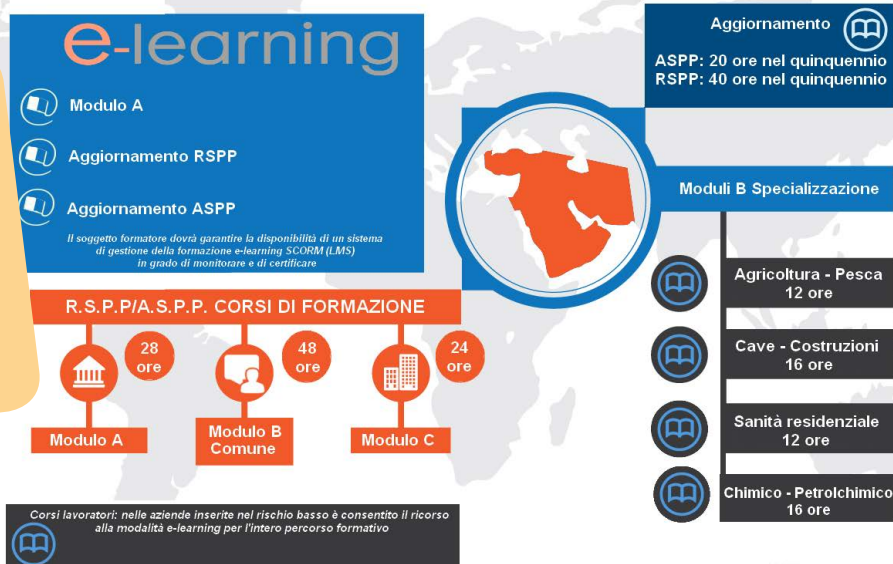


Moduli A - B - C ed aggiornamento

| | |
|------------------------|---|
| Durata | Il corso ha una durata variabile in base ai moduli ed al macrosettore ATECO di appartenenza. |
| A chi è rivolto | Tecnici, Operatori e Consulenti Sicurezza sul Lavoro per ricoprire l'incarico d RSPP esterno |
| Contenuti | In linea generale riguardano: Modulo A: costituisce il corso di base, per lo svolgimento della funzione di rspp e di aspp ed è comune alle due figure. La sua durata è di 28 ore. Modulo B: è il corso adeguato alla natura dei rischi presenti sul luogo di lavoro e relativi alle attività lavorative. La sua durata varia da a seconda del macrosettore di riferimento. Modulo C: è il corso di specializzazione per le sole funzioni di rspp e i contenuti La sua durata è di 24 ore ed è obbligatorio solo per rspp. |
| Iscrizione | Modulo in allegato |
| Note | Accordo Stato Regioni del 07.07.2016 Corsi di aggiornamento per rspp e a spp: I contenuti riguardano: il settore produttivo di riferimento - le novità normative nel frattempo eventualmente intervenute in materia - le innovazioni nel campo delle misure di prevenzione. |
| MODALITA F.A.D. | Possibilità di seguire ON LINE il Modulo A e tutto il corso di aggiornamento ore su studiogta.efei.it |



Accordo Stato-Regioni 7 Luglio 2016



ÔUÛÈ
ÓÛÛÒÁ GÛÛÍ Î JÛÛH
ÔÛÛÛÁ FÛÛÍ Î JÛÛH

COORDINATORE per la Sicurezza in fase di Progettazione - Esecuzione ed aggiornamento



| | |
|------------------------|---|
| Durata | Il corso ha una durata di 120 ore per il corso base e di 40 ore per l'aggiornamento |
| A chi è rivolto | Tecnici, Operatori e Consulenti Sicurezza sul Lavoro per ricoprire l'incarico di CSP - CSE sui cantieri |
| Contenuti | In linea generale riguardano: La legislazione in materia di sicurezza e di igiene sui luoghi di lavoro, con particolare riferimento al Titolo IV del D.lgs. n. 81/08 e s.m.i.; i soggetti del sistema di prevenzione aziendale e della gestione della sicurezza in cantiere; i contratti di appalto e d'opera, la verifica dell'idoneità tecnico professionale dell'impresa esecutrice, il nuovo ruolo dell'Impresa Affidataria dei lavori, la gestione dei subappalti e delle forniture in opera, noli e servizi. Rischi presenti nel cantiere, rischio elettrico, caduta dall'alto, rischi negli scavi, MMC, agenti fisici, ... |
| Iscrizione | Modulo in allegato |
| Note | allegato XVI D.Lgs n. 81/08 e s.m.i. (art.98) |
| MODALITÀ F.A.D. | Possibilità di seguire ON LINE 28 ore per il corso base e tutto il corso di aggiornamento di 40 ore su studiogta.efei.it |
| Nota bene | Per qualsiasi ulteriore informazione contattare lo studio GTA |



**Formazione
Aziendale
su misura**

SUPPORTO GRATUITO per l'accesso ai FONDI INTERPROFESSIONALI per la FORMAZIONE A COSTO ZERO!!!

In aggiunta ai corsi descritti lo Studio offre il servizio di progettazione di Corsi per le necessità di ogni singola azienda.

A titolo di esempio lo Studio eroga corsi di formazione in merito a:

Project Management - Risk Management;

Corsi P.E.S. - P.A.V. - P.E.I. non sotto tensione e sotto tensione;

Corsi Sistemi di Gestione della Qualità (ISO 9001);
Ambiente (ISO 14001);

Sicurezza (BS OHSAS 18001);

divulgando alle persone di riferimento le nozioni di gestione documentale su Manuali, Procedure, Istruzioni Operative, Modulistica, Analisi Ambientali, Valutazione e gestione Rischi, ecc...

**PROGETTI PERSONALIZZATI IN BASE ALLE REALI NECESSITA' AZIENDALI
POSSIBILITA' DI EFFETTUARE I CORSI PRESSO LA VOSTRA SEDE**





SCHEDA DI ISCRIZIONE

EFEI ITALIA
ENTE PARITETICO BILATERALE

DISCENTE

COGNOME (*)..... NOME (*).....
 NATO a (*).....PROV. (.....) il (*)...../...../.....
 RESIDENTE IN Via/Piazza n° CAP
 CITTA' (*)..... PROV. (.....)
 Cell e-mail (*).....

DATI FATTURAZIONE

DENOMINAZIONE SOCIETA'
 SEDE LEGALE VIA n° CAP
 CITTA' (*)..... PROV. (.....)
 CODICE FISCALE/PARTITA IVA (*).....
 Tel..... Cell..... Fax..... e-mail (*).....
 (*) campi obbligatori

CHIEDE DI ESSERE ISCRITTO AL CORSO

- | | | |
|---|---|--|
| <input type="checkbox"/> RSPP DATORE DI LAVORO | <input type="checkbox"/> ADDETTO ANTINCENDIO | <input type="checkbox"/> ART.36-37 |
| <input type="checkbox"/> RLS | <input type="checkbox"/> MACCHINE MOV TERRA | <input type="checkbox"/> CONDUTTORI GRU |
| <input type="checkbox"/> PRIMO SOCCORSO | <input type="checkbox"/> CARRELLISTA | <input type="checkbox"/> GRU SU AUTOCARRO |
| <input type="checkbox"/> Altro (specificare) | | |

CHE SI TERRÀ IN DATA

**** INFORMATIVA SCHEDA ADESIONE ****

La società si riserva la facoltà per oggettivi problemi organizzativi di annullare, rinviare o modificare il programma dei corsi, sia nei giorni che negli orari, dandone tempestiva e preventiva comunicazione all'iscritto. Nel caso di cancellazione del corso l'iscritto avrà diritto al rimborso dell'acconto o di tutto l'importo versato. La mancata partecipazione dell'iscritto, non dovuta per cause della società, comporterà l'incameramento dell'acconto o di tutto l'importo versato per l'iscrizione, senza alcun rimborso o risarcimento all'interessato. Il superamento del 10 % di ore di assenza comporterà l'impossibilità di accedere al test finale del corso e la perdita della somma versata. Il saldo del corso dovrà avvenire prima del test finale, in caso di mancato pagamento la società non ammetterà al test finale il discente e la somma versata in acconto non sarà restituita.

INFORMATIVA PRIVACY

Ai sensi dell'art. 13 del D.Lvo 30.06.2003 n. 196 e successive modifiche (codice in materia di protezione dei dati personali), La informiamo che il trattamento dei suoi dati personali anche sensibili è finalizzato ad adempiere agli obblighi previsti in materia di fatturazione e per finalità riguardanti l'esecuzione degli incontri formativi e per comunicazioni relative ad altri nuovi corsi eventualmente organizzati dalla società.

DOCUMENTI ALLEGATI

- COPIA DOCUMENTO IDENTITA'
- COPIA CODICE FISCALE
- COPIA BONIFICO INTESSTATO A : Giuranna Tommaso Antonio IBAN: IT 55 P01010 79820 10000003034**

Firma per accettazione e presa visione informative

| | | |
|--------------------------------|--------------------------|---------------------------|
| RISERVATA ALLA SOCIETA' | | |
| DATA ARRIVO RICHIESTA | | |
| IMPORTO CORSO : € | IMPORTO VERSATO: € | SALDO DA VERSARE: € |
| Firma responsabile | | |
| _____ | | |